

## **Načrt javne razsvetljave**

**s študijo prihrankov in predlogom uskladiitev z zakonodajo**

### **INVESTITOR:**

**Miren - Kostanjevica**  
**Miren 129**  
**5291 Miren**

**JAN ING d.o.o.**, Britof 179, 4000 Kranj

Direktor: **Janez Bukovec**

Žig:

**JAN ING** d.o.o.  
Britof 179, 4000 Kranj

Podpis:



**Britof, september 2009**

## Kazalo

1	Uvod .....	6
2	Pregled obstoječe razsvetljave .....	7
2.1	Prometne površine namenjene predvsem motornemu prometu .....	7
2.1.1	REPUBLIŠKA CESTA MIREN-OPATJE SELO 1047 (MIREN, OPATJE SELO).....	7
2.1.2	REPUBLIŠKA CESTA OPATJE SELO-KOMEN 1048 (OPATJE SELO, KOSTANJEVICA NA KRASU, GORNJA VAS .....	7
2.1.3	REPUBLIŠKA CESTA ŠEMPETER-MIREN 1046 (MIREN) .....	8
2.1.4	REPUBLIŠKA CESTA VOLČJA DRAGA-KRIŽ. CIJA 5740 (BILJE) .....	8
2.2	Prometne površine namenjene mešanemu prometu.....	9
2.2.1	LOKALNA CESTA LC 259011 (Miren) .....	9
2.2.2	LOKALNA CESTA LC 259031 (Miren) .....	9
2.2.3	LOKALNA CESTA LC 259032 (Miren) .....	9
2.2.4	LOKALNA CESTA LC 259011 (Miren) .....	10
2.2.5	LOKALNA CESTA LC 260012 (Lokvica).....	10
2.2.6	LOKALNA CESTA LC 260014 (Hudi Log, Korita na Krasu).....	10
2.2.7	LOKALNA CESTA LC 260015 (Korita na Krasu, Sela na Krasu).....	11
2.2.8	LOKALNA CESTA LC 260016 (Sela na Krasu).....	11
2.2.9	LOKALNA CESTA LC 260021 (Korita na Krasu, Kostanjevica na Krasu) .....	11
2.2.10	LOKALNA CESTA LC 260022 (Kostanjevica na Krasu, Novelo).....	12
2.2.11	LOKALNA CESTA LC 260023 (Lipa) .....	12
2.2.12	LOKALNA CESTA LC 260024 (Lipa) .....	12
2.2.13	LOKALNA CESTA LC 260031 (Dolnja Vas, Gornja Vas).....	12
2.2.14	LOKALNA CESTA LC 260032 (Temnica) .....	13
2.3	Prometne površine namenjene počasnemu prometu v naseljih.....	14
2.3.1	JAVNA POT JP 759011 (Bilje) .....	14
2.3.2	JAVNA POT JP 759012 (Bilje) .....	14
2.3.3	JAVNA POT JP 759021 (Bilje) .....	14
2.3.4	JAVNA POT JP 759022 (Bilje) .....	15
2.3.5	JAVNA POT JP 759023 (Bilje) .....	15
2.3.6	JAVNA POT JP 759031 (Bilje) .....	15
2.3.7	JAVNA POT JP 759032 (Bilje) .....	15
2.3.8	JAVNA POT JP 759033 (Bilje) .....	16
2.3.9	JAVNA POT JP 759042 (Bilje) .....	16
2.3.10	JAVNA POT JP 759044 (Bilje) .....	16
2.3.11	JAVNA POT JP 759051 (Bilje) .....	17

2.3.12	JAVNA POT JP 759061 (Bilje) .....	17
2.3.13	JAVNA POT JP 759071 (Bilje) .....	17
2.3.14	JAVNA POT JP 759111 (Miren) .....	17
2.3.15	JAVNA POT JP 759112 (Miren) .....	18
2.3.16	JAVNA POT JP 759121 (Miren) .....	18
2.3.17	JAVNA POT JP 759131 (Miren) .....	18
2.3.18	JAVNA POT JP 759141 (Miren) .....	19
2.3.19	JAVNA POT JP 759142 (Miren) .....	19
2.3.20	JAVNA POT JP 759143 (Miren) .....	19
2.3.21	JAVNA POT JP 759151 (Miren) .....	19
2.3.22	JAVNA POT JP 759161 (Miren) .....	20
2.3.23	JAVNA POT JP 759162 (Miren) .....	20
2.3.24	JAVNA POT JP 759201 (Miren) .....	20
2.3.25	JAVNA POT JP 759203 (Miren) .....	21
2.3.26	JAVNA POT JP 759211 (Miren) .....	21
2.3.27	JAVNA POT JP 759221 (Miren) .....	21
2.3.28	JAVNA POT JP 759222 (Miren) .....	22
2.3.29	JAVNA POT JP 759223 (Miren) .....	22
2.3.30	JAVNA POT JP 759224 (Miren) .....	22
2.3.31	JAVNA POT JP 759231 (Miren) .....	22
2.3.32	JAVNA POT JP 759232 (Miren) .....	23
2.3.33	JAVNA POT JP 759234 (Miren) .....	23
2.3.34	JAVNA POT JP 759241 (Miren) .....	23
2.3.35	JAVNA POT JP 759251 (Miren) .....	24
2.3.36	JAVNA POT JP 759252 (Miren) .....	24
2.3.37	JAVNA POT JP 759254 (Miren) .....	24
2.3.38	JAVNA POT JP 759261 (Miren) .....	24
2.3.39	JAVNA POT JP 760011 (Opatje Selo) .....	25
2.3.40	JAVNA POT JP 760012 (Opatje Selo) .....	25
2.3.41	JAVNA POT JP 760013 (Opatje Selo) .....	25
2.3.42	JAVNA POT JP 760014 (Opatje Selo) .....	26
2.3.43	JAVNA POT JP 760015 (Opatje Selo) .....	26
2.3.44	JAVNA POT JP 760021 (Segati) .....	26
2.3.45	JAVNA POT JP 760031 (Lokvica) .....	26
2.3.46	JAVNA POT JP 760032 (Lokvica) .....	27
2.3.47	JAVNA POT JP 760033 (Lokvica) .....	27
2.3.48	JAVNA POT JP 760034 (Lokvica) .....	27
2.3.49	JAVNA POT JP 760101 (Opatje Selo) .....	28

2.3.50	JAVNA POT JP 760102 (Opatje Selo) .....	28
2.3.51	JAVNA POT JP 760104 (Opatje Selo) .....	28
2.3.52	JAVNA POT JP 760111 (Opatje Selo) .....	28
2.3.53	JAVNA POT JP 760112 (Opatje Selo) .....	29
2.3.54	JAVNA POT JP 760113 (Opatje Selo) .....	29
2.3.55	JAVNA POT JP 760121 (Opatje Selo, Sela Na Krasu) .....	29
2.3.56	JAVNA POT JP 760122 (Opatje Selo) .....	30
2.3.57	JAVNA POT JP 760201 (Nova Vas).....	30
2.3.58	JAVNA POT JP 760202 (Nova Vas).....	30
2.3.59	JAVNA POT JP 760301 (Sela na Krasu).....	30
2.3.60	JAVNA POT JP 760302 (Sela na Krasu).....	31
2.3.61	JAVNA POT JP 760303 (Sela na Krasu).....	31
2.3.62	JAVNA POT JP 760304 (Sela na Krasu).....	31
2.3.63	JAVNA POT JP 760321 (Korita na Krasu) .....	32
2.3.64	JAVNA POT JP 760331 (Hudi Log).....	32
2.3.65	JAVNA POT JP 760401 (Kostanjevica na Krasu) .....	32
2.3.66	JAVNA POT JP 760402 (Kostanjevica na Krasu) .....	32
2.3.67	JAVNA POT JP 760411 (Kostanjevica na Krasu) .....	33
2.3.68	JAVNA POT JP 760412 (Kostanjevica na Krasu) .....	33
2.3.69	JAVNA POT JP 760413 (Kostanjevica na Krasu) .....	33
2.3.70	JAVNA POT JP 760414 (Kostanjevica na Krasu) .....	34
2.3.71	JAVNA POT JP 760421 (Kostanjevica na Krasu) .....	34
2.3.72	JAVNA POT JP 760432 (Kostanjevica na Krasu) .....	34
2.3.73	JAVNA POT JP 760443 (Kostanjevica na Krasu) .....	35
2.3.74	JAVNA POT JP 760451 (Kostanjevica na Krasu) .....	35
2.3.75	JAVNA POT JP 760461 (Kostanjevica na Krasu) .....	35
2.3.76	JAVNA POT JP 760501 (Gornja Vas) .....	35
2.3.77	JAVNA POT JP 760511 (Dolnja Vas).....	36
2.3.78	JAVNA POT JP 760512 (Dolnja Vas).....	36
2.3.79	JAVNA POT JP 760513 (Dolnja Vas).....	36
2.3.80	JAVNA POT JP 760514 (Dolnja Vas).....	37
2.3.81	JAVNA POT JP 760521 (Dolnja Vas).....	37
2.3.82	JAVNA POT JP 760522 (Dolnja Vas).....	37
2.3.83	JAVNA POT JP 760531 (Gornja Vas) .....	37
2.3.84	JAVNA POT JP 760551 (Gornja Vas) .....	38
2.3.85	JAVNA POT JP 760561 (Gornja Vas) .....	38
2.3.86	JAVNA POT JP 760601 (Novelo).....	38
2.3.87	JAVNA POT JP 760701 (Temnica) .....	39

2.3.88	JAVNA POT JP 760702 (Temnica) .....	39
2.3.89	JAVNA POT JP 760703 (Temnica) .....	39
2.3.90	JAVNA POT JP 760711 (Temnica) .....	39
2.3.91	JAVNA POT JP 760721 (Temnica) .....	40
2.3.92	JAVNA POT JP 760801 (Lipa) .....	40
2.3.93	JAVNA POT JP 760802 (Lipa) .....	40
2.3.94	JAVNA POT JP 760811 (Lipa) .....	41
2.3.95	JAVNA POT JP 760812 (Lipa) .....	41
3	Opis trenutnega stanja in predlagani ukrepi .....	42
3.1	Zamenjave svetilk .....	47
3.1.1	Seznam svetilk in predlagane spremembe .....	48
3.1.2	Povzetek popisa svetil in zmanjšanje priključne moči .....	56
4	Časovni plan rekonstrukcije .....	58
5	Zaključek .....	59

## 1 Uvod

V letu 2007 je bila sprejeta Uredba o mejnih vrednostih svetlobnega onesnaževanja okolja (Ur. List RS št. 81/2007). Uredba je začela veljati 22. septembra 2007, 30. novembra 2007 pa so bile sprejete nekatere manjše spremembe (Uredba o spremembah in dopolnitvi Uredbe o mejnih vrednostih svetlobnega onesnaževanja okolja (Ur. List RS št. 109/2007)).

Vsebinsko najbolj pomembna zahteva te uredbe je zapisana v prvem odstavku 4. člena. Za osvetljevanje se lahko uporabljajo le svetilke, katerih delež svetlobnega toka, ki seva navzgor je enak 0%. To pomeni, da se lahko uporabljajo le svetilke, ki imajo ravno steklo, oz. imajo nameščene zaslonke, ki preprečujejo, da bi svetloba lahko direktna prehajalo v zgornjo polravnino in s tem proti nebu.

V skladu z uredbo bi morala tudi občina Miren - Kostanjevica do 31. 3. 2009 oddati prvi načrt razsvetljave. Uredba predvideva, da se načrt na elektronskem obrazcu, ki ga na svojih spletnih straneh objavi Ministrstvo za okolje. Ker ta obrazec še ni bil objavljen, tudi ni znana točna oblika načrta razsvetljave. Pričujoča študija je torej osnova za izdelavo načrta razsvetljave za občino Miren - Kostanjevica.

Študija temelji na popisu svetilk javne razsvetljave. Za celosten vpogled v svetlobnotehnične razmere priporočamo tudi meritve svetlobnotehničnih parametrov, vsaj na konfliktnih točkah v prometu (prehodi za pešce, križišča, nevarni ovinki, ceste brez pločnikov).

V drugem poglavju študije je izveden popis obstoječega stanja razsvetljave po cestnih odsekih. Za vsak odsek ceste ali poti je izdelana tabela v kateri so vpisani tipi svetil, vrsta svetlobnega vira, njihova moč, njihovo število in skupna priključna moč na odseku. Prav tako je na tem mestu napisano koliko svetilk je skladnih z uredbo in koliko svetilk ni skladnih.

V tretjem poglavju je izveden opis trenutnega stanja za celotno občino, opis obstoječih svetilk in opis predlaganih ukrepov za posamezno svetilko.

V četrtem poglavju je opisan predlog plana zamenjave svetilk in uskladitve z zakonodajo.



## 2 Pregled obstoječe razsvetljave

Osnova za pregled obstoječe razsvetljave je bil popis, ki je že bil izveden za potrebe občine Miren - Kostanjevica. Poleg popisa javne razsvetljave smo pri izdelavi študije uporabljali tudi kataster občinskih in državnih cest v občini Miren - Kostanjevica in popis prebivalstva Slovenije (december 2007). Za celosten vpogled v razmere in ustrežnejše predloge pri zamenjavah, predlagamo izvedbo osnovnih svetlobnotehničnih meritev vsaj na konfliktnih točkah.

Občina Miren – Kostanjevica meri 64 km<sup>2</sup> in šteje 4790 prebivalcev. Občina obsega naslednje kraje, vasi in zaselke, ki imajo javno razsvetljavo: Miren, Orehovlje, Vrtoče, Bilje, Opatje Selo, Kostanjevica na Krasu, Novelo, Segati, Lokvica, Nova Vas, Sela na Krasu, Korita na Krasu, Gornja vas, Dolnja vas, Hudi Log, Temnica, Lipa. Občina Miren – Kostanjevica ima 33.825 m osvetljenih javnih poti in cest.

### 2.1 Prometne površine namenjene predvsem motornemu prometu

#### 2.1.1 REPUBLIŠKA CESTA MIREN-OPATJE SELO 1047 (MIREN, OPATJE SELO)

##### Svetilke in svetlobni viri

Tip svetilke (GIS)	Tip 2	Tip 5	Tip 9	Tip 10	Tip 12	Tip 14
Svetilka	Reflektor	UN	CX ravno steklo	CX-plast. kapa	CD	CG266
Sijalka	VT MH	VT Na	VT Na	VT Na	VT Hg	VT Na
Moč sijalke (W)	400	70	70	70	250	70
Moč svetilke (W)	440	80	80	80	270	80
Št. kosov	1	13	4	27	1	1
Skupna moč (W)	440	1040	320	2160	270	80

Tip svetilke (GIS)	Tip 18	Tip 18	Tip 25	Tip 26	Tip 27	Tip 29
Svetilka	CSP	CSP	Malaga SGS 102	ST-plast. kapa	Malaga SGS 101	ST-ravno steklo
Sijalka	VT Hg	VT Na	VT Na	VT Na	VT Na	VT Na
Moč sijalke (W)	125	70	70	70	70	70
Moč svetilke (W)	140	80	80	80	80	80
Št. kosov	4	1	14	14	5	2
Skupna moč (W)	560	80	1120	1120	400	160
<b>Celotna moč (W)</b>						<b>7750</b>

**Skladnost z uredbo:** Večina svetilk ni skladna z uredbo. Z uredbo so skladne svetilke CX in ST z ravnim steklom, če so nameščene pod pravilnim kotom (vzporedno z vodoravnico). Reflektorske svetilke so pogojno skladne z uredbo, če se jih pravilno namesti. Trenutna namestitev vsekakor ni skladna z uredbo! Predlagamo skupen ogled osvetljenega objekta, na podlagi katerega bi se odločili za nov način osvetlitve objekta.

#### 2.1.2 REPUBLIŠKA CESTA OPATJE SELO-KOMEN 1048 (OPATJE SELO, KOSTANJEVICA NA KRASU, GORNJA VAS)

##### Svetilke in svetlobni viri

Tip svetilke (GIS)	Tip 10	Tip 12	Tip 12	Tip 18	Tip 25	Tip 26
Svetilka	CX-plast. kapa	CD	CD	CSP	Malaga SGS 102	ST-plast. kapa
Sijalka	VT Na	VT Na	VT Na	VT Hg	VT Na	VT Na
Moč sijalke (W)	70	250	70	125	70	70
Moč svetilke (W)	80	270	80	140	80	80
Št. kosov	10	1	2	2	15	2

Skupna moč (W)	800	270	160	280	1200	160
----------------	-----	-----	-----	-----	------	-----

Tip svetilke (GIS)	Tip 27	Tip 30
Svetilka	Malaga SGS 101	TEP Ovoidi
Sijalka	VT Na	VT Hg
Moč sijalke (W)	70	125
Moč svetilke (W)	80	140
Št. kosov	11	1
Skupna moč (W)	880	140
<b>Celotna moč (W)</b>		<b>3890</b>

**Skladnost z uredbo:** Večina svetilk ni skladna z uredbo. Z uredbo so skladne svetilke CX z ravnim steklom, če so nameščene pod pravilnim kotom (vzporedno z vodoravnico).

### 2.1.3 REPUBLIŠKA CESTA ŠEMPETER-MIREN 1046 (MIREN)

#### Svetilke in svetlobni viri

Tip svetilke (GIS)	Tip 10	Tip 18	Tip 26	Tip 27	Tip 28
Svetilka	CX-plast. kapa	CSP	ST-plast. kapa	Malaga SGS 101	Vista
Sijalka	VT Na	VT Hg	VT Na	VT Na	VT Na
Moč sijalke (W)	70	125	70	70	70
Moč svetilke (W)	80	140	80	80	80
Št. kosov	13	1	1	1	4
Skupna moč (W)	1040	140	80	80	320
<b>Celotna moč (W)</b>					<b>1660</b>

**Skladnost z uredbo:** Nobena svetilka ni skladna z uredbo.

### 2.1.4 REPUBLIŠKA CESTA VOLČJA DRAGA-KRIŽ. CIJA 5740 (BILJE)

#### Svetilke in svetlobni viri

Tip svetilke (GIS)	Tip 1	Tip 2	Tip 9	Tip 10	Tip 12	Tip 18
Svetilka	Reflektor	Reflektor	CX ravno steklo	CX-plast. kapa	CD	CSP
Sijalka	VT MH	VT MH	VT Na	VT Na	VT Hg	VT Hg
Moč sijalke (W)	400	400	70	70	250	125
Moč svetilke (W)	440	440	80	80	270	140
Št. kosov	1	3	27	30	1	4
Skupna moč (W)	440	1320	2160	2400	270	560

Tip svetilke (GIS)	Tip 25	Tip 27	Tip 30
Svetilka	Malaga SGS 102	Malaga SGS 101	TEP Ovoidi
Sijalka	VT Na	VT Na	VT Hg
Moč sijalke (W)	70	70	125
Moč svetilke (W)	80	80	140
Št. kosov	5	5	3
Skupna moč (W)	400	400	420
<b>Celotna moč (W)</b>			<b>8370</b>



**Skladnost z uredbo:** Večina svetilk ni skladna z uredbo. Z uredbo so skladne svetilke CX z ravnim steklom, če so nameščene pod pravilnim kotom (vzporedno z vodoravnico). Reflektorske svetilke so pogojno skladne z uredbo, če se jih pravilno namesti. Trenutna namestitev vsekakor ni skladna z uredbo! Predlagamo skupen ogled osvetljenega objekta, na podlagi katerega bi se odločili za nov način osvetlitve objekta.

## 2.2 Prometne površine namenjene mešanemu prometu

### 2.2.1 LOKALNA CESTA LC 259011 (Miren)

#### Svetilke in svetlobni viri

Tip svetilke (GIS)	Tip 2	Tip 10	Tip 18	Tip 26	Tip 27	Tip 29
Svetilka	Reflektor	CX-plast. kapa	CSP	ST-plast. kapa	Malaga SGS 101	ST-ravno steklo
Sijalka	VT MH	VT Na	VT Hg	VT Na	VT Na	VT Na
Moč sijalke (W)	400	70	125	70	70	70
Moč svetilke (W)	440	80	140	80	80	80
Št. kosov	1	1	3	8	4	22
Skupna moč (W)	440	80	420	640	320	1760
<b>Celotna moč (W)</b>						<b>3660</b>

**Skladnost z uredbo:** Večina svetilk ni skladna z uredbo. Z uredbo so skladne svetilke ST z ravnim steklom, če so nameščene pod pravilnim kotom (vzporedno z vodoravnico). Reflektorske svetilke so pogojno skladne z uredbo, če se jih pravilno namesti. Trenutna namestitev vsekakor ni skladna z uredbo! Predlagamo skupen ogled osvetljenega objekta, na podlagi katerega bi se odločili za nov način osvetlitve objekta.

### 2.2.2 LOKALNA CESTA LC 259031 (Miren)

#### Svetilke in svetlobni viri

Tip svetilke (GIS)	Tip 18	Tip 25
Svetilka	CSP	Malaga SGS 102
Sijalka	VT Na	VT Na
Moč sijalke (W)	70	70
Moč svetilke (W)	80	80
Št. kosov	1	12
Skupna moč (W)	80	960
<b>Celotna moč (W)</b>		<b>1040</b>

**Skladnost z uredbo:** Nobena svetilka ni skladna z uredbo.

### 2.2.3 LOKALNA CESTA LC 259032 (Miren)

#### Svetilke in svetlobni viri

Tip svetilke (GIS)	Tip 12	Tip 18	Tip 25
Svetilka	CD	CSP	Malaga SGS 102
Sijalka	VT Hg	VT Hg	VT Na
Moč sijalke (W)	250	125	70
Moč svetilke (W)	270	140	80
Št. kosov	1	1	2

Skupna moč (W)	270	140	160
<b>Celotna moč (W)</b>			<b>570</b>

**Skladnost z uredbo:** Nobena svetilka ni skladna z uredbo.

## 2.2.4 LOKALNA CESTA LC 259011 (Miren)

### Svetilke in svetlobni viri

Tip svetilke (GIS)	Tip 2	Tip 25	Tip 26
Svetilka	Reflektor	Malaga SGS 102	ST-plast. kapa
Sijalka	VT MH	VT Na	VT Na
Moč sijalke (W)	400	70	70
Moč svetilke (W)	440	80	80
Št. kosov	3	2	2
Skupna moč (W)	1320	160	160
<b>Celotna moč (W)</b>			<b>1640</b>

**Skladnost z uredbo:** Nobena svetilka ni skladna z uredbo. Reflektorske svetilke so pogojno skladne z uredbo, če se jih pravilno namesti. Trenutna namestitev vsekakor ni skladna z uredbo! Predlagamo skupen ogled osvetljenega objekta, na podlagi katerega bi se odločili za nov način osvetlitve objekta.

## 2.2.5 LOKALNA CESTA LC 260012 (Lokvica)

### Svetilke in svetlobni viri

Tip svetilke (GIS)	Tip 12	Tip 18	Tip 27
Svetilka	CD	CSP	Malaga SGS 101
Sijalka	VT Hg	VT Hg	VT Na
Moč sijalke (W)	250	125	70
Moč svetilke (W)	270	140	80
Št. kosov	1	1	7
Skupna moč (W)	270	140	560
<b>Celotna moč (W)</b>			<b>970</b>

**Skladnost z uredbo:** Nobena svetilka ni skladna z uredbo.

## 2.2.6 LOKALNA CESTA LC 260014 (Hudi Log, Korita na Krasu)

### Svetilke in svetlobni viri

Tip svetilke (GIS)	Tip 12	Tip 18	Tip 25	Tip 27
Svetilka	CD	CSP	Malaga SGS 102	Malaga SGS 101
Sijalka	VT Hg	VT Hg	VT Na	VT Na
Moč sijalke (W)	250	125	70	70
Moč svetilke (W)	270	140	80	80
Št. kosov	3	1	3	1
Skupna moč (W)	810	140	240	80
<b>Celotna moč (W)</b>				<b>1270</b>

**Skladnost z uredbo:** Nobena svetilka ni skladna z uredbo.

**2.2.7 LOKALNA CESTA LC 260015 (Korita na Krasu, Sela na Krasu)****Svetilke in svetlobni viri**

Tip svetilke (GIS)	Tip 25	Tip 27
Svetilka	Malaga SGS 102	Malaga SGS 101
Sijalka	VT Na	VT Na
Moč sijalke (W)	70	70
Moč svetilke (W)	80	80
Št. kosov	3	1
Skupna moč (W)	240	80
<b>Celotna moč (W)</b>		<b>320</b>

**Skladnost z uredbo:** Nobena svetilka ni skladna z uredbo.

**2.2.8 LOKALNA CESTA LC 260016 (Sela na Krasu)****Svetilke in svetlobni viri**

Tip svetilke (GIS)	Tip 12	Tip 25	Tip 26	Tip 27
Svetilka	CD	Malaga SGS 102	ST-plast. kapa	Malaga SGS 101
Sijalka	VT Hg	VT Na	VT Na	VT Na
Moč sijalke (W)	250	70	70	70
Moč svetilke (W)	270	80	80	80
Št. kosov	1	6	2	8
Skupna moč (W)	270	480	160	640
<b>Celotna moč (W)</b>				<b>1550</b>

**Skladnost z uredbo:** Nobena svetilka ni skladna z uredbo.

**2.2.9 LOKALNA CESTA LC 260021 (Korita na Krasu, Kostanjevica na Krasu)****Svetilke in svetlobni viri**

Tip svetilke (GIS)	Tip 10	Tip 12	Tip 18	Tip 26	Tip 27	Tip 30
Svetilka	CX-plast. kapa	CD	CSP	ST-plast. kapa	Malaga SGS 101	TEP Ovoidi
Sijalka	VT Na	VT Hg	VT Hg	VT Na	VT Na	VT Hg
Moč sijalke (W)	70	250	125	70	70	125
Moč svetilke (W)	80	270	140	80	80	140
Št. kosov	1	2	1	2	13	2
Skupna moč (W)	80	540	140	160	1040	280
<b>Celotna moč (W)</b>						<b>2240</b>

**Skladnost z uredbo:** Nobena svetilka ni skladna z uredbo.

**2.2.10 LOKALNA CESTA LC 260022 (Kostanjevica na Krasu, Novelo)****Svetilke in svetlobni viri**

Tip svetilke (GIS)	Tip 12	Tip 25	Tip 27
Svetilka	CD	Malaga SGS 102	Malaga SGS 101
Sijalka	VT Na	VT Na	VT Na
Moč sijalke (W)	70	70	70
Moč svetilke (W)	80	80	80
Št. kosov	1	2	10
Skupna moč (W)	80	160	800
<b>Celotna moč (W)</b>			<b>1040</b>

**Skladnost z uredbo:** Nobena svetilka ni skladna z uredbo.

**2.2.11 LOKALNA CESTA LC 260023 (Lipa)****Svetilke in svetlobni viri**

Tip svetilke (GIS)	Tip 18	Tip 25
Svetilka	CSP	Malaga SGS 102
Sijalka	VT Hg	VT Na
Moč sijalke (W)	70	70
Moč svetilke (W)	80	80
Št. kosov	1	1
Skupna moč (W)	80	80
<b>Celotna moč (W)</b>		<b>160</b>

**Skladnost z uredbo:** Nobena svetilka ni skladna z uredbo.

**2.2.12 LOKALNA CESTA LC 260024 (Lipa)****Svetilke in svetlobni viri**

Tip svetilke (GIS)	Tip 18	Tip 25	Tip 26	Tip 27
Svetilka	CSP	Malaga SGS 102	ST-plast. kapa	Malaga SGS 101
Sijalka	VT Hg	VT Na	VT Na	VT Na
Moč sijalke (W)	125	70	70	70
Moč svetilke (W)	140	80	80	80
Št. kosov	1	3	6	2
Skupna moč (W)	140	240	480	160
<b>Celotna moč (W)</b>				<b>1020</b>

**Skladnost z uredbo:** Nobena svetilka ni skladna z uredbo.

**2.2.13 LOKALNA CESTA LC 260031 (Dolnja Vas, Gornja Vas)****Svetilke in svetlobni viri**

Tip svetilke (GIS)	Tip 5	Tip 25	Tip 27
Svetilka	UN	Malaga SGS 102	Malaga SGS 101
Sijalka	VT Na	VT Na	VT Na
Moč sijalke (W)	70	70	70

Moč svetilke (W)	80	80	80
Št. kosov	2	3	8
Skupna moč (W)	160	240	640
<b>Celotna moč (W)</b>			<b>1040</b>

**Skladnost z uredbo:** Nobena svetilka ni skladna z uredbo.

## 2.2.14 LOKALNA CESTA LC 260032 (Temnica)

### Svetilke in svetlobni viri

Tip svetilke (GIS)	Tip 2	Tip 9	Tip 25	Tip 26	Tip 27
Svetilka	Reflektor	CX ravno steklo	Malaga SGS 102	ST-plast. kapa	Malaga SGS 101
Sijalka	VT MH	VT Na	VT Na	VT Na	VT Na
Moč sijalke (W)	400	70	70	70	70
Moč svetilke (W)	440	80	80	80	80
Št. kosov	1	2	1	2	9
Skupna moč (W)	440	160	80	160	720
<b>Celotna moč (W)</b>					<b>1560</b>

**Skladnost z uredbo:** Večina svetilk ni skladna z uredbo. Z uredbo so skladne svetilke CX z ravnim steklom, če so nameščene pod pravilnim kotom (vzporedno z vodoravnico). Reflektorske svetilke so pogojno skladne z uredbo, če se jih pravilno namesti. Trenutna namestitev vsekakor ni skladna z uredbo! Predlagamo skupen ogled osvetljenega objekta, na podlagi katerega bi se odločili za nov način osvetlitve objekta.

## 2.3 Prometne površine namenjene počasnemu prometu v naseljih

### 2.3.1 JAVNA POT JP 759011 (Bilje)

#### Svetilke in svetlobni viri

Tip svetilke (GIS)	Tip 26	Tip 27	Tip 30
Svetilka	ST-plast. kapa	Malaga SGS 101	TEP Ovoidi
Sijalka	VT Na	VT Na	VT Hg
Moč sijalke (W)	70	70	125
Moč svetilke (W)	80	80	140
Št. kosov	9	3	1
Skupna moč (W)	720	240	140
<b>Celotna moč (W)</b>			<b>1100</b>

**Skladnost z uredbo:** Nobena svetilka ni skladna z uredbo.

### 2.3.2 JAVNA POT JP 759012 (Bilje)

#### Svetilke in svetlobni viri

Tip svetilke (GIS)	Tip 26	Tip 27
Svetilka	ST-plast. kapa	Malaga SGS 101
Sijalka	VT Na	VT Na
Moč sijalke (W)	70	70
Moč svetilke (W)	80	80
Št. kosov	7	1
Skupna moč (W)	560	80
<b>Celotna moč (W)</b>		<b>640</b>

**Skladnost z uredbo:** Nobena svetilka ni skladna z uredbo.

### 2.3.3 JAVNA POT JP 759021 (Bilje)

#### Svetilke in svetlobni viri

Tip svetilke (GIS)	Tip 2	Tip 10	Tip 26	Tip 27
Svetilka	Reflektor	CX-plast. kapa	ST-plast. kapa	Malaga SGS 101
Sijalka	VT MH	VT Na	VT Na	VT Na
Moč sijalke (W)	400	70	70	70
Moč svetilke (W)	440	80	80	80
Št. kosov	1	4	3	12
Skupna moč (W)	440	320	240	960
<b>Celotna moč (W)</b>				<b>1960</b>

**Skladnost z uredbo:** Nobena svetilka ni skladna z uredbo. Reflektorske svetilke so pogojno skladne z uredbo, če se jih pravilno namesti. Trenutna namestitvev vsekakor ni skladna z uredbo! Predlagamo skupen ogled osvetljenega objekta, na podlagi katerega bi se odločili za nov način osvetlitve objekta.

**2.3.4 JAVNA POT JP 759022 (Bilje)****Svetilke in svetlobni viri**

Tip svetilke (GIS)	Tip 18	Tip 27
Svetilka	CSP	Malaga SGS 101
Sijalka	VT Hg	VT Na
Moč sijalke (W)	125	70
Moč svetilke (W)	140	80
Št. kosov	1	10
Skupna moč (W)	140	800
<b>Celotna moč (W)</b>		<b>940</b>

**Skladnost z uredbo:** Nobena svetilka ni skladna z uredbo.

**2.3.5 JAVNA POT JP 759023 (Bilje)****Svetilke in svetlobni viri**

Tip svetilke (GIS)	Tip 27
Svetilka	Malaga SGS 101
Sijalka	VT Na
Moč sijalke (W)	70
Moč svetilke (W)	80
Št. kosov	1
Skupna moč (W)	80
<b>Celotna moč (W)</b>	<b>80</b>

**Skladnost z uredbo:** Svetilka ni skladna z uredbo.

**2.3.6 JAVNA POT JP 759031 (Bilje)****Svetilke in svetlobni viri**

Tip svetilke (GIS)	Tip 9	Tip 26	Tip 27
Svetilka	CX ravno steklo	ST-plast. kapa	Malaga SGS 101
Sijalka	VT Na	VT Na	VT Na
Moč sijalke (W)	70	70	70
Moč svetilke (W)	80	80	80
Št. kosov	3	3	6
Skupna moč (W)	240	240	480
<b>Celotna moč (W)</b>			<b>960</b>

**Skladnost z uredbo:** Večina svetilk ni skladna z uredbo. Z uredbo so skladne svetilke CX z ravnim steklom, če so nameščene pod pravilnim kotom (vzporedno z vodoravnico).

**2.3.7 JAVNA POT JP 759032 (Bilje)****Svetilke in svetlobni viri**

Tip svetilke (GIS)	Tip 11
Svetilka	UD
Sijalka	2x VT Hg



Moč sijalke (W)	125
Moč svetilke (W)	140
Št. kosov	3
Skupna moč (W)	840
<b>Celotna moč (W)</b>	<b>840</b>

**Skladnost z uredbo:** Svetilke niso skladne z uredbo.

### 2.3.8 JAVNA POT JP 759033 (Bilje)

#### Svetilke in svetlobni viri

Tip svetilke (GIS)	Tip 27
Svetilka	Malaga SGS 101
Sijalka	VT Na
Moč sijalke (W)	70
Moč svetilke (W)	80
Št. kosov	2
Skupna moč (W)	160
<b>Celotna moč (W)</b>	<b>160</b>

**Skladnost z uredbo:** Svetilki nista skladni z uredbo.

### 2.3.9 JAVNA POT JP 759042 (Bilje)

#### Svetilke in svetlobni viri

Tip svetilke (GIS)	Tip 18	Tip 27
Svetilka	CSP	Malaga SGS 101
Sijalka	VT Hg	VT Na
Moč sijalke (W)	125	70
Moč svetilke (W)	140	80
Št. kosov	2	1
Skupna moč (W)	280	80
<b>Celotna moč (W)</b>		<b>360</b>

**Skladnost z uredbo:** Nobena svetilka ni skladna z uredbo.

### 2.3.10 JAVNA POT JP 759044 (Bilje)

#### Svetilke in svetlobni viri

Tip svetilke (GIS)	Tip 26
Svetilka	ST-plast. kapa
Sijalka	VT Na
Moč sijalke (W)	70
Moč svetilke (W)	80
Št. kosov	1
Skupna moč (W)	80
<b>Celotna moč (W)</b>	<b>80</b>

**Skladnost z uredbo:** Svetilka ni skladna z uredbo.

**2.3.11 JAVNA POT JP 759051 (Bilje)****Svetilke in svetlobni viri**

Tip svetilke (GIS)	Tip 27
Svetilka	Malaga SGS 101
Sijalka	VT Na
Moč sijalke (W)	70
Moč svetilke (W)	80
Št. kosov	3
Skupna moč (W)	240
<b>Celotna moč (W)</b>	<b>240</b>

**Skladnost z uredbo:** Svetilke niso skladne z uredbo.

**2.3.12 JAVNA POT JP 759061 (Bilje)****Svetilke in svetlobni viri**

Tip svetilke (GIS)	Tip 27
Svetilka	Malaga SGS 101
Sijalka	VT Na
Moč sijalke (W)	70
Moč svetilke (W)	80
Št. kosov	3
Skupna moč (W)	240
<b>Celotna moč (W)</b>	<b>240</b>

**Skladnost z uredbo:** Svetilke niso skladne z uredbo.

**2.3.13 JAVNA POT JP 759071 (Bilje)****Svetilke in svetlobni viri**

Tip svetilke (GIS)	Tip 18	Tip 27
Svetilka	CSP	Malaga SGS 101
Sijalka	VT Hg	VT Na
Moč sijalke (W)	125	70
Moč svetilke (W)	140	80
Št. kosov	1	1
Skupna moč (W)	140	80
<b>Celotna moč (W)</b>		<b>220</b>

**Skladnost z uredbo:** Nobena svetilka ni skladna z uredbo.

**2.3.14 JAVNA POT JP 759111 (Miren)****Svetilke in svetlobni viri**

Tip svetilke (GIS)	Tip 25	Tip 26
Svetilka	Malaga SGS 102	ST-plast. kapa
Sijalka	VT Na	VT Na
Moč sijalke (W)	70	70
Moč svetilke (W)	80	80

Št. kosov	2	1
Skupna moč (W)	160	80
<b>Celotna moč (W)</b>		<b>240</b>

**Skladnost z uredbo:** Nobena svetilka ni skladna z uredbo.

### 2.3.15 JAVNA POT JP 759112 (Miren)

#### Svetilke in svetlobni viri

Tip svetilke (GIS)	Tip 26	Tip 27
Svetilka	ST-plast. kapa	Malaga SGS 101
Sijalka	VT Na	VT Na
Moč sijalke (W)	70	70
Moč svetilke (W)	80	80
Št. kosov	1	2
Skupna moč (W)	80	160
<b>Celotna moč (W)</b>		<b>240</b>

**Skladnost z uredbo:** Nobena svetilka ni skladna z uredbo.

### 2.3.16 JAVNA POT JP 759121 (Miren)

#### Svetilke in svetlobni viri

Tip svetilke (GIS)	Tip 27	Tip 29
Svetilka	Malaga SGS 101	ST-ravno steklo
Sijalka	VT Na	VT Na
Moč sijalke (W)	70	70
Moč svetilke (W)	80	80
Št. kosov	3	8
Skupna moč (W)	240	640
<b>Celotna moč (W)</b>		<b>880</b>

**Skladnost z uredbo:** Večina svetilk ni skladna z uredbo. Z uredbo so skladne svetilke ST z ravnim steklom, če so nameščene pod pravilnim kotom (vzporedno z vodoravnico).

### 2.3.17 JAVNA POT JP 759131 (Miren)

#### Svetilke in svetlobni viri

Tip svetilke (GIS)	Tip 28
Svetilka	Disano Vista
Sijalka	VT Na
Moč sijalke (W)	70
Moč svetilke (W)	80
Št. kosov	2
Skupna moč (W)	160
<b>Celotna moč (W)</b>	<b>160</b>

**Skladnost z uredbo:** Svetilki nista skladni z uredbo.

**2.3.18 JAVNA POT JP 759141 (Miren)****Svetilke in svetlobni viri**

Tip svetilke (GIS)	Tip 27	Tip 28	Tip 29
Svetilka	Malaga SGS 101	Disano Vista	ST-ravno steklo
Sijalka	VT Na	VT Na	VT Na
Moč sijalke (W)	70	70	70
Moč svetilke (W)	80	80	80
Št. kosov	5	2	8
Skupna moč (W)	400	160	640
<b>Celotna moč (W)</b>			<b>1200</b>

**Skladnost z uredbo:** Večina svetilk ni skladna z uredbo. Z uredbo so skladne svetilke ST z ravnim steklom, če so nameščene pod pravilnim kotom (vzporedno z vodoravnico).

**2.3.19 JAVNA POT JP 759142 (Miren)****Svetilke in svetlobni viri**

Tip svetilke (GIS)	Tip 27	Tip 29
Svetilka	Malaga SGS 101	ST-ravno steklo
Sijalka	VT Na	VT Na
Moč sijalke (W)	70	70
Moč svetilke (W)	80	80
Št. kosov	1	2
Skupna moč (W)	80	160
<b>Celotna moč (W)</b>		<b>240</b>

**Skladnost z uredbo:** Večina svetilk ni skladna z uredbo. Z uredbo so skladne svetilke ST z ravnim steklom, če so nameščene pod pravilnim kotom (vzporedno z vodoravnico).

**2.3.20 JAVNA POT JP 759143 (Miren)****Svetilke in svetlobni viri**

Tip svetilke (GIS)	Tip 27
Svetilka	Malaga SGS 101
Sijalka	VT Na
Moč sijalke (W)	70
Moč svetilke (W)	80
Št. kosov	1
Skupna moč (W)	80
<b>Celotna moč (W)</b>	

**Skladnost z uredbo:** Svetilka ni skladna z uredbo.

**2.3.21 JAVNA POT JP 759151 (Miren)****Svetilke in svetlobni viri**

Tip svetilke (GIS)	Tip 18	Tip 27
Svetilka	CSP	Malaga

		SGS 101
Sijalka	VT Hg	VT Na
Moč sijalke (W)	125	70
Moč svetilke (W)	140	80
Št. kosov	1	1
Skupna moč (W)	140	80
<b>Celotna moč (W)</b>		<b>220</b>

**Skladnost z uredbo:** Nobena svetilka ni skladna z uredbo.

### 2.3.22 JAVNA POT JP 759161 (Miren)

#### Svetilke in svetlobni viri

Tip svetilke (GIS)	Tip 25
Svetilka	Malaga SGS 102
Sijalka	VT Na
Moč sijalke (W)	70
Moč svetilke (W)	80
Št. kosov	2
Skupna moč (W)	160
<b>Celotna moč (W)</b>	<b>160</b>

**Skladnost z uredbo:** Svetilki nista skladni z uredbo.

### 2.3.23 JAVNA POT JP 759162 (Miren)

#### Svetilke in svetlobni viri

Tip svetilke (GIS)	Tip 25	Tip 27
Svetilka	Malaga SGS 102	Malaga SGS 101
Sijalka	VT Na	VT Na
Moč sijalke (W)	70	70
Moč svetilke (W)	80	80
Št. kosov	1	3
Skupna moč (W)	80	240
<b>Celotna moč (W)</b>		<b>320</b>

**Skladnost z uredbo:** Svetilke niso skladne z uredbo.

### 2.3.24 JAVNA POT JP 759201 (Miren)

#### Svetilke in svetlobni viri

Tip svetilke (GIS)	Tip 25	Tip 27
Svetilka	Malaga SGS 102	Malaga SGS 101
Sijalka	VT Na	VT Na
Moč sijalke (W)	70	70
Moč svetilke (W)	80	80
Št. kosov	7	3
Skupna moč (W)	560	240
<b>Celotna moč (W)</b>		<b>800</b>

**Skladnost z uredbo:** Svetilke niso skladne z uredbo.

### 2.3.25 JAVNA POT JP 759203 (Miren)

#### Svetilke in svetlobni viri

Tip svetilke (GIS)	Tip 25
Svetilka	Malaga SGS 102
Sijalka	VT Na
Moč sijalke (W)	70
Moč svetilke (W)	80
Št. kosov	1
Skupna moč (W)	80
<b>Celotna moč (W)</b>	<b>80</b>

**Skladnost z uredbo:** Svetilka ni skladna z uredbo.

### 2.3.26 JAVNA POT JP 759211 (Miren)

#### Svetilke in svetlobni viri

Tip svetilke (GIS)	Tip 1	Tip 2	Tip 5	Tip 10	Tip 18
Svetilka	Reflektor	Reflektor	UN	CX-plast. kapa	CSP
Sijalka	VT MH	VT MH	VT Na	VT Na	VT Hg
Moč sijalke (W)	400	400	70	70	125
Moč svetilke (W)	440	440	80	80	140
Št. kosov	2	1	3	1	2
Skupna moč (W)	880	440	240	80	280
<b>Celotna moč (W)</b>					<b>1920</b>

**Skladnost z uredbo:** Nobena svetilka ni skladna z uredbo. Reflektorske svetilke so pogojno skladne z uredbo, če se jih pravilno namesti. Trenutna namestitev vsekakor ni skladna z uredbo! Predlagamo skupen ogled osvetljenega objekta, na podlagi katerega bi se odločili za nov način osvetlitve objekta.

### 2.3.27 JAVNA POT JP 759221 (Miren)

#### Svetilke in svetlobni viri

Tip svetilke (GIS)	Tip 18	Tip 25	Tip 27
Svetilka	CSP	Malaga SGS 102	Malaga SGS 101
Sijalka	VT Hg	VT Na	VT Na
Moč sijalke (W)	125	70	70
Moč svetilke (W)	140	80	80
Št. kosov	1	3	8
Skupna moč (W)	140	240	640
<b>Celotna moč (W)</b>			<b>1020</b>

**Skladnost z uredbo:** Nobena svetilka ni skladna z uredbo.

**2.3.28 JAVNA POT JP 759222 (Miren)****Svetilke in svetlobni viri**

Tip svetilke (GIS)	Tip 27
Svetilka	Malaga SGS 101
Sijalka	VT Na
Moč sijalke (W)	70
Moč svetilke (W)	80
Št. kosov	2
Skupna moč (W)	160
<b>Celotna moč (W)</b>	<b>160</b>

**Skladnost z uredbo:** Svetilki nista skladni z uredbo.

**2.3.29 JAVNA POT JP 759223 (Miren)****Svetilke in svetlobni viri**

Tip svetilke (GIS)	Tip 27
Svetilka	Malaga SGS 101
Sijalka	VT Na
Moč sijalke (W)	70
Moč svetilke (W)	80
Št. kosov	1
Skupna moč (W)	80
<b>Celotna moč (W)</b>	<b>80</b>

**Skladnost z uredbo:** Svetilka ni skladna z uredbo.

**2.3.30 JAVNA POT JP 759224 (Miren)****Svetilke in svetlobni viri**

Tip svetilke (GIS)	Tip 26
Svetilka	ST-plast. kapa
Sijalka	VT Na
Moč sijalke (W)	70
Moč svetilke (W)	80
Št. kosov	5
Skupna moč (W)	400
<b>Celotna moč (W)</b>	<b>400</b>

**Skladnost z uredbo:** Svetilke niso skladne z uredbo.

**2.3.31 JAVNA POT JP 759231 (Miren)****Svetilke in svetlobni viri**

Tip svetilke (GIS)	Tip 25	Tip 27
Svetilka	Malaga SGS 102	Malaga SGS 101



Sijalka	VT Na	VT Na
Moč sijalke (W)	70	70
Moč svetilke (W)	80	80
Št. kosov	13	6
Skupna moč (W)	1040	480
<b>Celotna moč (W)</b>		<b>1520</b>

**Skladnost z uredbo:** Nobena svetilka ni skladna z uredbo.

### 2.3.32 JAVNA POT JP 759232 (Miren)

#### Svetilke in svetlobni viri

Tip svetilke (GIS)	Tip 18	Tip 25
Svetilka	CSP	Malaga SGS 102
Sijalka	VT Hg	VT Na
Moč sijalke (W)	125	70
Moč svetilke (W)	140	80
Št. kosov	1	8
Skupna moč (W)	140	640
<b>Celotna moč (W)</b>		<b>780</b>

**Skladnost z uredbo:** Nobena svetilka ni skladna z uredbo.

### 2.3.33 JAVNA POT JP 759234 (Miren)

#### Svetilke in svetlobni viri

Tip svetilke (GIS)	Tip 25
Svetilka	Malaga SGS 102
Sijalka	VT Na
Moč sijalke (W)	70
Moč svetilke (W)	80
Št. kosov	5
Skupna moč (W)	400
<b>Celotna moč (W)</b>	<b>400</b>

**Skladnost z uredbo:** Svetilke niso skladne z uredbo.

### 2.3.34 JAVNA POT JP 759241 (Miren)

#### Svetilke in svetlobni viri

Tip svetilke (GIS)	Tip 5	Tip 10	Tip 25	Tip 26	Tip 27
Svetilka	UN	CX-plast. kapa	Malaga SGS 102	ST-plast. kapa	Malaga SGS 101
Sijalka	VT Na	VT Na	VT Na	VT Na	VT Na
Moč sijalke (W)	70	70	70	70	70
Moč svetilke (W)	80	80	80	80	80
Št. kosov	6	5	5	2	2
Skupna moč (W)	480	400	400	160	160
<b>Celotna moč (W)</b>					<b>1600</b>

**Skladnost z uredbo:** Svetilke niso skladne z uredbo.

**2.3.35 JAVNA POT JP 759251 (Miren)****Svetilke in svetlobni viri**

Tip svetilke (GIS)	Tip 9	Tip 18	Tip 27	Tip 29
Svetilka	CX ravno steklo	CSP	Malaga SGS 101	ST-ravno steklo
Sijalka	VT Na	VT Na	VT Na	VT Na
Moč sijalke (W)	70	70	70	70
Moč svetilke (W)	80	80	80	80
Št. kosov	1	1	4	9
Skupna moč (W)	80	80	320	720
<b>Celotna moč (W)</b>				<b>120</b>

**Skladnost z uredbo:** Večina svetilk ni skladna z uredbo. Z uredbo so skladne svetilke ST z ravnim steklom, če so nameščene pod pravilnim kotom (vzporedno z vodoravnico).

**2.3.36 JAVNA POT JP 759252 (Miren)****Svetilke in svetlobni viri**

Tip svetilke (GIS)	Tip 27
Svetilka	Malaga SGS 101
Sijalka	VT Na
Moč sijalke (W)	70
Moč svetilke (W)	80
Št. kosov	1
Skupna moč (W)	80
<b>Celotna moč (W)</b>	<b>80</b>

**Skladnost z uredbo:** Svetilka ni skladna z uredbo.

**2.3.37 JAVNA POT JP 759254 (Miren)****Svetilke in svetlobni viri**

Tip svetilke (GIS)	Tip 27
Svetilka	Malaga SGS 101
Sijalka	VT Na
Moč sijalke (W)	70
Moč svetilke (W)	80
Št. kosov	2
Skupna moč (W)	160
<b>Celotna moč (W)</b>	<b>160</b>

**Skladnost z uredbo:** Svetilki nista skladni z uredbo.

**2.3.38 JAVNA POT JP 759261 (Miren)****Svetilke in svetlobni viri**

Tip svetilke (GIS)	Tip 25
Svetilka	Malaga SGS 102

Sijalka	VT Na
Moč sijalke (W)	70
Moč svetilke (W)	80
Št. kosov	2
Skupna moč (W)	160
<b>Celotna moč (W)</b>	<b>160</b>

**Skladnost z uredbo:** Svetilki nista skladni z uredbo.

### 2.3.39 JAVNA POT JP 760011 (Opatje Selo)

#### Svetilke in svetlobni viri

Tip svetilke (GIS)	Tip 12	Tip 25	Tip 27
Svetilka	CD	Malaga SGS 102	Malaga SGS 101
Sijalka	VT Hg	VT Na	VT Na
Moč sijalke (W)	250	70	70
Moč svetilke (W)	270	80	80
Št. kosov	2	1	3
Skupna moč (W)	540	80	240
<b>Celotna moč (W)</b>			<b>860</b>

**Skladnost z uredbo:** Svetilke niso skladne z uredbo.

### 2.3.40 JAVNA POT JP 760012 (Opatje Selo)

#### Svetilke in svetlobni viri

Tip svetilke (GIS)	Tip 25	Tip 27
Svetilka	Malaga SGS 102	Malaga SGS 101
Sijalka	VT Na	VT Na
Moč sijalke (W)	70	70
Moč svetilke (W)	80	80
Št. kosov	1	2
Skupna moč (W)	80	160
<b>Celotna moč (W)</b>		<b>240</b>

**Skladnost z uredbo:** Svetilke niso skladne z uredbo.

### 2.3.41 JAVNA POT JP 760013 (Opatje Selo)

#### Svetilke in svetlobni viri

Tip svetilke (GIS)	Tip 18	Tip 27
Svetilka	CSP	Malaga SGS 101
Sijalka	VT Hg	VT Na
Moč sijalke (W)	125	70
Moč svetilke (W)	140	80
Št. kosov	1	1
Skupna moč (W)	140	80
<b>Celotna moč (W)</b>		<b>220</b>

**Skladnost z uredbo:** Svetilki nista skladni z uredbo.

**2.3.42 JAVNA POT JP 760014 (Opatje Selo)****Svetilke in svetlobni viri**

Tip svetilke (GIS)	Tip 12
Svetilka	CD
Sijalka	VT Hg
Moč sijalke (W)	250
Moč svetilke (W)	270
Št. kosov	2
Skupna moč (W)	540
<b>Celotna moč (W)</b>	<b>540</b>

**Skladnost z uredbo:** Svetilki nista skladni z uredbo.

**2.3.43 JAVNA POT JP 760015 (Opatje Selo)****Svetilke in svetlobni viri**

Tip svetilke (GIS)	Tip 12	Tip 27
Svetilka	CD	Malaga SGS 101
Sijalka	VT Hg	VT Na
Moč sijalke (W)	250	70
Moč svetilke (W)	270	80
Št. kosov	1	1
Skupna moč (W)	270	80
<b>Celotna moč (W)</b>		<b>350</b>

**Skladnost z uredbo:** Svetilki nista skladni z uredbo.

**2.3.44 JAVNA POT JP 760021 (Segati)****Svetilke in svetlobni viri**

Tip svetilke (GIS)	Tip 26
Svetilka	ST-plast. kapa
Sijalka	VT Na
Moč sijalke (W)	70
Moč svetilke (W)	80
Št. kosov	2
Skupna moč (W)	160
<b>Celotna moč (W)</b>	<b>160</b>

**Skladnost z uredbo:** Svetilki nista skladni z uredbo.

**2.3.45 JAVNA POT JP 760031 (Lokvica)****Svetilke in svetlobni viri**

Tip svetilke (GIS)	Tip 12	Tip 25	Tip 26	Tip 27
Svetilka	CD	Malaga SGS 102	ST-plast. kapa	Malaga SGS 101
Sijalka	VT Hg	VT Na	VT Na	VT Na
Moč sijalke (W)	250	70	70	70
Moč svetilke (W)	270	80	80	80
Št. kosov	1	1	1	5

Skupna moč (W)	270	80	80	400
<b>Celotna moč (W)</b>				<b>830</b>

**Skladnost z uredbo:** Svetilke niso skladne z uredbo.

### 2.3.46 JAVNA POT JP 760032 (Lokvica)

#### Svetilke in svetlobni viri

Tip svetilke (GIS)	Tip 27
Svetilka	Malaga SGS 101
Sijalka	VT Na
Moč sijalke (W)	70
Moč svetilke (W)	80
Št. kosov	3
Skupna moč (W)	240
<b>Celotna moč (W)</b>	<b>240</b>

**Skladnost z uredbo:** Svetilke niso skladne z uredbo.

### 2.3.47 JAVNA POT JP 760033 (Lokvica)

#### Svetilke in svetlobni viri

Tip svetilke (GIS)	Tip 27
Svetilka	Malaga SGS 101
Sijalka	VT Na
Moč sijalke (W)	70
Moč svetilke (W)	80
Št. kosov	2
Skupna moč (W)	160
<b>Celotna moč (W)</b>	<b>160</b>

**Skladnost z uredbo:** Svetilki nista skladni z uredbo.

### 2.3.48 JAVNA POT JP 760034 (Lokvica)

#### Svetilke in svetlobni viri

Tip svetilke (GIS)	Tip 25	Tip 27
Svetilka	Malaga SGS 102	Malaga SGS 101
Sijalka	VT Na	VT Na
Moč sijalke (W)	70	70
Moč svetilke (W)	80	80
Št. kosov	1	2
Skupna moč (W)	80	160
<b>Celotna moč (W)</b>		<b>240</b>

**Skladnost z uredbo:** Svetilke niso skladne z uredbo.

**2.3.49 JAVNA POT JP 760101 (Opatje Selo)****Svetilke in svetlobni viri**

Tip svetilke (GIS)	Tip 12
Svetilka	CD
Sijalka	VT Hg
Moč sijalke (W)	250
Moč svetilke (W)	270
Št. kosov	3
Skupna moč (W)	810
<b>Celotna moč (W)</b>	<b>810</b>

**Skladnost z uredbo:** Svetilke niso skladne z uredbo.

**2.3.50 JAVNA POT JP 760102 (Opatje Selo)****Svetilke in svetlobni viri**

Tip svetilke (GIS)	Tip 12	Tip 18	Tip 27
Svetilka	CD	CSP	Malaga SGS 101
Sijalka	VT Hg	VT Hg	VT Na
Moč sijalke (W)	125	125	70
Moč svetilke (W)	140	140	80
Št. kosov	1	1	3
Skupna moč (W)	140	140	240
<b>Celotna moč (W)</b>			<b>520</b>

**Skladnost z uredbo:** Svetilke niso skladne z uredbo.

**2.3.51 JAVNA POT JP 760104 (Opatje Selo)****Svetilke in svetlobni viri**

Tip svetilke (GIS)	Tip 12
Svetilka	CD
Sijalka	VT Hg
Moč sijalke (W)	125
Moč svetilke (W)	140
Št. kosov	5
Skupna moč (W)	700
<b>Celotna moč (W)</b>	<b>700</b>

**Skladnost z uredbo:** Svetilke niso skladne z uredbo.

**2.3.52 JAVNA POT JP 760111 (Opatje Selo)****Svetilke in svetlobni viri**

Tip svetilke (GIS)	Tip 9	Tip 27
Svetilka	CX ravno steklo	Malaga SGS 101
Sijalka	VT Na	VT Na
Moč sijalke (W)	70	70
Moč svetilke (W)	80	80
Št. kosov	1	4
Skupna moč (W)	80	320

<b>Celotna moč (W)</b>		<b>400</b>
------------------------	--	------------

**Skladnost z uredbo:** Večina svetilk ni skladna z uredbo. Z uredbo so skladne svetilke CX z ravnim steklom, če so nameščene pod pravilnim kotom (vzporedno z vodoravnico).

### 2.3.53 JAVNA POT JP 760112 (Opatje Selo)

#### Svetilke in svetlobni viri

Tip svetilke (GIS)	Tip 27
Svetilka	Malaga SGS 101
Sijalka	VT Na
Moč sijalke (W)	70
Moč svetilke (W)	80
Št. kosov	1
Skupna moč (W)	80
<b>Celotna moč (W)</b>	<b>80</b>

**Skladnost z uredbo:** Svetilka ni skladna z uredbo

### 2.3.54 JAVNA POT JP 760113 (Opatje Selo)

#### Svetilke in svetlobni viri

Tip svetilke (GIS)	Tip 27
Svetilka	Malaga SGS 101
Sijalka	VT Na
Moč sijalke (W)	70
Moč svetilke (W)	80
Št. kosov	3
Skupna moč (W)	240
<b>Celotna moč (W)</b>	<b>240</b>

**Skladnost z uredbo:** Svetilke niso skladne z uredbo.

### 2.3.55 JAVNA POT JP 760121 (Opatje Selo, Sela Na Krasu)

#### Svetilke in svetlobni viri

Tip svetilke (GIS)	Tip 26	Tip 27
Svetilka	ST-plast. kapa	Malaga SGS 101
Sijalka	VT Na	VT Na
Moč sijalke (W)	70	70
Moč svetilke (W)	80	80
Št. kosov	1	9
Skupna moč (W)	80	720
<b>Celotna moč (W)</b>		<b>800</b>

**Skladnost z uredbo:** Svetilke niso skladne z uredbo.



**2.3.56 JAVNA POT JP 760122 (Opatje Selo)****Svetilke in svetlobni viri**

Tip svetilke (GIS)	Tip 27
Svetilka	Malaga SGS 101
Sijalka	VT Na
Moč sijalke (W)	70
Moč svetilke (W)	80
Št. kosov	3
Skupna moč (W)	240
<b>Celotna moč (W)</b>	<b>240</b>

**Skladnost z uredbo:** Svetilke niso skladne z uredbo.

**2.3.57 JAVNA POT JP 760201 (Nova Vas)****Svetilke in svetlobni viri**

Tip svetilke (GIS)	Tip 27
Svetilka	Malaga SGS 101
Sijalka	VT Na
Moč sijalke (W)	70
Moč svetilke (W)	80
Št. kosov	7
Skupna moč (W)	560
<b>Celotna moč (W)</b>	<b>560</b>

**Skladnost z uredbo:** Svetilke niso skladne z uredbo.

**2.3.58 JAVNA POT JP 760202 (Nova Vas)****Svetilke in svetlobni viri**

Tip svetilke (GIS)	Tip 27
Svetilka	Malaga SGS 101
Sijalka	VT Na
Moč sijalke (W)	70
Moč svetilke (W)	80
Št. kosov	2
Skupna moč (W)	160
<b>Celotna moč (W)</b>	<b>160</b>

**Skladnost z uredbo:** Svetilki nista skladni z uredbo.

**2.3.59 JAVNA POT JP 760301 (Sela na Krasu)****Svetilke in svetlobni viri**

Tip svetilke (GIS)	Tip 12	Tip 18	Tip 26
Svetilka	CD	CSP	ST-plast. kapa
Sijalka	VT Hg	VT Hg	VT Na
Moč sijalke (W)	250	125	70
Moč svetilke (W)	270	140	80

Št. kosov	2	1	1
Skupna moč (W)	540	140	80
<b>Celotna moč (W)</b>			<b>760</b>

**Skladnost z uredbo:** Svetilke niso skladne z uredbo.

### 2.3.60 JAVNA POT JP 760302 (Sela na Krasu)

#### Svetilke in svetlobni viri

Tip svetilke (GIS)	Tip 18	Tip 27
Svetilka	CSP	Malaga SGS 101
Sijalka	VT Hg	VT Na
Moč sijalke (W)	125	70
Moč svetilke (W)	140	80
Št. kosov	1	1
Skupna moč (W)	140	80
<b>Celotna moč (W)</b>		<b>220</b>

**Skladnost z uredbo:** Svetilki nista skladni z uredbo.

### 2.3.61 JAVNA POT JP 760303 (Sela na Krasu)

#### Svetilke in svetlobni viri

Tip svetilke (GIS)	Tip 27
Svetilka	Malaga SGS 101
Sijalka	VT Na
Moč sijalke (W)	70
Moč svetilke (W)	80
Št. kosov	1
Skupna moč (W)	80
<b>Celotna moč (W)</b>	<b>220</b>

**Skladnost z uredbo:** Svetilka ni skladna z uredbo.

### 2.3.62 JAVNA POT JP 760304 (Sela na Krasu)

#### Svetilke in svetlobni viri

Tip svetilke (GIS)	Tip 26
Svetilka	ST-plast. kapa
Sijalka	VT Na
Moč sijalke (W)	70
Moč svetilke (W)	80
Št. kosov	3
Skupna moč (W)	240
<b>Celotna moč (W)</b>	<b>240</b>

**Skladnost z uredbo:** Svetilke niso skladne z uredbo.

**2.3.63 JAVNA POT JP 760321 (Korita na Krasu)****Svetilke in svetlobni viri**

Tip svetilke (GIS)	Tip 18
Svetilka	CSP
Sijalka	VT Hg
Moč sijalke (W)	125
Moč svetilke (W)	140
Št. kosov	1
Skupna moč (W)	140
<b>Celotna moč (W)</b>	<b>140</b>

**Skladnost z uredbo:** Svetilka ni skladna z uredbo.

**2.3.64 JAVNA POT JP 760331 (Hudi Log)****Svetilke in svetlobni viri**

Tip svetilke (GIS)	Tip 27
Svetilka	Malaga SGS 101
Sijalka	VT Na
Moč sijalke (W)	70
Moč svetilke (W)	80
Št. kosov	2
Skupna moč (W)	160
<b>Celotna moč (W)</b>	<b>160</b>

**Skladnost z uredbo:** Svetilki nista skladni z uredbo.

**2.3.65 JAVNA POT JP 760401 (Kostanjevica na Krasu)****Svetilke in svetlobni viri**

Tip svetilke (GIS)	Tip 18	Tip 27
Svetilka	CSP	Malaga SGS 101
Sijalka	VT Hg	VT Na
Moč sijalke (W)	125	70
Moč svetilke (W)	140	80
Št. kosov	2	1
Skupna moč (W)	280	80
<b>Celotna moč (W)</b>		<b>360</b>

**Skladnost z uredbo:** Svetilke niso skladne z uredbo.

**2.3.66 JAVNA POT JP 760402 (Kostanjevica na Krasu)****Svetilke in svetlobni viri**

Tip svetilke (GIS)	Tip 25	Tip 27
Svetilka	Malaga SGS 102	Malaga SGS 101
Sijalka	VT Na	VT Na
Moč sijalke (W)	70	70

Moč svetilke (W)	80	80
Št. kosov	2	3
Skupna moč (W)	160	240
<b>Celotna moč (W)</b>		<b>400</b>

**Skladnost z uredbo:** Svetilke niso skladne z uredbo.

### 2.3.67 JAVNA POT JP 760411 (Kostanjevica na Krasu)

#### Svetilke in svetlobni viri

Tip svetilke (GIS)	Tip 2	Tip 27
Svetilka	Reflektor	Malaga SGS 101
Sijalka	VT MH	VT Na
Moč sijalke (W)	400	70
Moč svetilke (W)	440	80
Št. kosov	1	13
Skupna moč (W)	440	1040
<b>Celotna moč (W)</b>		<b>1480</b>

**Skladnost z uredbo:** Nobena svetilka ni skladna z uredbo. Reflektorske svetilke so pogojno skladne z uredbo, če se jih pravilno namesti. Trenutna namestitev vsekakor ni skladna z uredbo! Predlagamo skupen ogled osvetljenega objekta, na podlagi katerega bi se odločili za nov način osvetlitve objekta.

### 2.3.68 JAVNA POT JP 760412 (Kostanjevica na Krasu)

#### Svetilke in svetlobni viri

Tip svetilke (GIS)	Tip 27
Svetilka	Malaga SGS 101
Sijalka	VT Na
Moč sijalke (W)	70
Moč svetilke (W)	80
Št. kosov	3
Skupna moč (W)	240
<b>Celotna moč (W)</b>	<b>240</b>

**Skladnost z uredbo:** Svetilke niso skladne z uredbo.

### 2.3.69 JAVNA POT JP 760413 (Kostanjevica na Krasu)

#### Svetilke in svetlobni viri

Tip svetilke (GIS)	Tip 18	Tip 25	Tip 27
Svetilka	CSP	Malaga SGS 102	Malaga SGS 101
Sijalka	VT Hg	VT Na	VT Na
Moč sijalke (W)	125	70	70
Moč svetilke (W)	140	80	80
Št. kosov	1	1	8
Skupna moč (W)	140	80	640
<b>Celotna moč (W)</b>			<b>860</b>

**Skladnost z uredbo:** Svetilke niso skladne z uredbo.

### 2.3.70 JAVNA POT JP 760414 (Kostanjevica na Krasu)

#### Svetilke in svetlobni viri

Tip svetilke (GIS)	Tip 12	Tip 18	Tip 27
Svetilka	CD	CSP	Malaga SGS 101
Sijalka	VT Hg	VT Hg	VT Na
Moč sijalke (W)	250	125	70
Moč svetilke (W)	270	140	80
Št. kosov	1	1	3
Skupna moč (W)	270	140	240
<b>Celotna moč (W)</b>			<b>650</b>

**Skladnost z uredbo:** Svetilke niso skladne z uredbo.

### 2.3.71 JAVNA POT JP 760421 (Kostanjevica na Krasu)

#### Svetilke in svetlobni viri

Tip svetilke (GIS)	Tip 12	Tip 25	Tip 27
Svetilka	CD	Malaga SGS 102	Malaga SGS 101
Sijalka	VT Hg	VT Na	VT Na
Moč sijalke (W)	250	70	70
Moč svetilke (W)	270	80	80
Št. kosov	1	1	7
Skupna moč (W)	270	80	560
<b>Celotna moč (W)</b>			<b>910</b>

**Skladnost z uredbo:** Svetilke niso skladne z uredbo.

### 2.3.72 JAVNA POT JP 760432 (Kostanjevica na Krasu)

#### Svetilke in svetlobni viri

Tip svetilke (GIS)	Tip 2	Tip 2	Tip 18	Tip 25	Tip 27
Svetilka	Reflektor	Reflektor	CSP	Malaga SGS 102	Malaga SGS 101
Sijalka	VT MH	VT MH	VT Na	VT Na	VT Na
Moč sijalke (W)	400	250	70	70	70
Moč svetilke (W)	440	270	80	80	80
Št. kosov	2	1	1	3	3
Skupna moč (W)	880	270	80	240	240
<b>Celotna moč (W)</b>					<b>1710</b>

**Skladnost z uredbo:** Nobena svetilka ni skladna z uredbo. Reflektorske svetilke so pogojno skladne z uredbo, če se jih pravilno namesti. Trenutna namestitvev vsekakor ni skladna z uredbo! Predlagamo skupen ogled osvetljenega objekta, na podlagi katerega bi se odločili za nov način osvetlitve objekta.

### 2.3.73 JAVNA POT JP 760443 (Kostanjevica na Krasu)

#### Svetilke in svetlobni viri

Tip svetilke (GIS)	Tip 27
Svetilka	Malaga SGS 101
Sijalka	VT Na
Moč sijalke (W)	70
Moč svetilke (W)	80
Št. kosov	3
Skupna moč (W)	240
<b>Celotna moč (W)</b>	<b>240</b>

**Skladnost z uredbo:** Svetilke niso skladne z uredbo.

### 2.3.74 JAVNA POT JP 760451 (Kostanjevica na Krasu)

#### Svetilke in svetlobni viri

Tip svetilke (GIS)	Tip 27	Tip 30
Svetilka	Malaga SGS 101	TEP Ovoidi
Sijalka	VT Na	VT Hg
Moč sijalke (W)	70	125
Moč svetilke (W)	80	140
Št. kosov	1	1
Skupna moč (W)	80	140
<b>Celotna moč (W)</b>		<b>220</b>

**Skladnost z uredbo:** Svetilki nista skladni z uredbo.

### 2.3.75 JAVNA POT JP 760461 (Kostanjevica na Krasu)

#### Svetilke in svetlobni viri

Tip svetilke (GIS)	Tip 27
Svetilka	Malaga SGS 101
Sijalka	VT Na
Moč sijalke (W)	70
Moč svetilke (W)	80
Št. kosov	3
Skupna moč (W)	240
<b>Celotna moč (W)</b>	<b>240</b>

**Skladnost z uredbo:** Svetilke niso skladne z uredbo.

### 2.3.76 JAVNA POT JP 760501 (Gornja Vas)

#### Svetilke in svetlobni viri

Tip svetilke (GIS)	Tip 12	Tip 27
Svetilka	CD	Malaga SGS 101
Sijalka	VT Hg	VT Na

Moč sijalke (W)	250	70
Moč svetilke (W)	270	80
Št. kosov	1	2
Skupna moč (W)	270	160
<b>Celotna moč (W)</b>		<b>430</b>

**Skladnost z uredbo:** Svetilke niso skladne z uredbo.

### 2.3.77 JAVNA POT JP 760511 (Dolnja Vas)

#### Svetilke in svetlobni viri

Tip svetilke (GIS)	Tip 27
Svetilka	Malaga SGS 101
Sijalka	VT Na
Moč sijalke (W)	70
Moč svetilke (W)	80
Št. kosov	5
Skupna moč (W)	400
<b>Celotna moč (W)</b>	<b>400</b>

**Skladnost z uredbo:** Svetilke niso skladne z uredbo.

### 2.3.78 JAVNA POT JP 760512 (Dolnja Vas)

#### Svetilke in svetlobni viri

Tip svetilke (GIS)	Tip 27
Svetilka	Malaga SGS 101
Sijalka	VT Na
Moč sijalke (W)	70
Moč svetilke (W)	80
Št. kosov	3
Skupna moč (W)	240
<b>Celotna moč (W)</b>	<b>240</b>

**Skladnost z uredbo:** Svetilke niso skladne z uredbo.

### 2.3.79 JAVNA POT JP 760513 (Dolnja Vas)

#### Svetilke in svetlobni viri

Tip svetilke (GIS)	Tip 18	Tip 27
Svetilka	CSP	Malaga SGS 101
Sijalka	VT Hg	VT Na
Moč sijalke (W)	125	70
Moč svetilke (W)	140	80
Št. kosov	1	5
Skupna moč (W)	140	400
<b>Celotna moč (W)</b>		<b>540</b>

**Skladnost z uredbo:** Svetilke niso skladne z uredbo.



**2.3.80 JAVNA POT JP 760514 (Dolnja Vas)****Svetilke in svetlobni viri**

Tip svetilke (GIS)	Tip 18
Svetilka	CSP
Sijalka	VT Hg
Moč sijalke (W)	125
Moč svetilke (W)	140
Št. kosov	1
Skupna moč (W)	140
<b>Celotna moč (W)</b>	<b>140</b>

**Skladnost z uredbo:** Svetilka ni skladna z uredbo.

**2.3.81 JAVNA POT JP 760521 (Dolnja Vas)****Svetilke in svetlobni viri**

Tip svetilke (GIS)	Tip 25	Tip 27
Svetilka	Malaga SGS 102	Malaga SGS 101
Sijalka	VT Na	VT Na
Moč sijalke (W)	70	70
Moč svetilke (W)	80	80
Št. kosov	1	5
Skupna moč (W)	80	400
<b>Celotna moč (W)</b>		<b>480</b>

**Skladnost z uredbo:** Svetilke niso skladne z uredbo.

**2.3.82 JAVNA POT JP 760522 (Dolnja Vas)****Svetilke in svetlobni viri**

Tip svetilke (GIS)	Tip 27
Svetilka	Malaga SGS 101
Sijalka	VT Na
Moč sijalke (W)	70
Moč svetilke (W)	80
Št. kosov	1
Skupna moč (W)	80
<b>Celotna moč (W)</b>	<b>80</b>

**Skladnost z uredbo:** Svetilka ni skladna z uredbo.

**2.3.83 JAVNA POT JP 760531 (Gornja Vas)****Svetilke in svetlobni viri**

Tip svetilke (GIS)	Tip 25	Tip 27
Svetilka	Malaga SGS 102	Malaga SGS 101
Sijalka	VT Na	VT Na
Moč sijalke (W)	70	70

Moč svetilke (W)	80	80
Št. kosov	1	2
Skupna moč (W)	80	160
<b>Celotna moč (W)</b>		<b>240</b>

**Skladnost z uredbo:** Svetilke niso skladne z uredbo.

### 2.3.84 JAVNA POT JP 760551 (Gornja Vas)

#### Svetilke in svetlobni viri

Tip svetilke (GIS)	Tip 25	Tip 27
Svetilka	Malaga SGS 102	Malaga SGS 101
Sijalka	VT Na	VT Na
Moč sijalke (W)	70	70
Moč svetilke (W)	80	80
Št. kosov	1	1
Skupna moč (W)	80	80
<b>Celotna moč (W)</b>		<b>160</b>

**Skladnost z uredbo:** Svetilki nista skladni z uredbo.

### 2.3.85 JAVNA POT JP 760561 (Gornja Vas)

#### Svetilke in svetlobni viri

Tip svetilke (GIS)	Tip 27
Svetilka	Malaga SGS 101
Sijalka	VT Na
Moč sijalke (W)	70
Moč svetilke (W)	80
Št. kosov	2
Skupna moč (W)	160
<b>Celotna moč (W)</b>	<b>160</b>

**Skladnost z uredbo:** Svetilki nista skladni z uredbo.

### 2.3.86 JAVNA POT JP 760601 (Novelo)

#### Svetilke in svetlobni viri

Tip svetilke (GIS)	Tip 18	Tip 27
Svetilka	CSP	Malaga SGS 101
Sijalka	VT Hg	VT Na
Moč sijalke (W)	125	70
Moč svetilke (W)	140	80
Št. kosov	1	2
Skupna moč (W)	140	160
<b>Celotna moč (W)</b>		<b>300</b>

**Skladnost z uredbo:** Svetilke niso skladne z uredbo.

**2.3.87 JAVNA POT JP 760701 (Temnica)****Svetilke in svetlobni viri**

Tip svetilke (GIS)	Tip 27
Svetilka	Malaga SGS 101
Sijalka	VT Na
Moč sijalke (W)	70
Moč svetilke (W)	80
Št. kosov	2
Skupna moč (W)	160
<b>Celotna moč (W)</b>	<b>160</b>

**Skladnost z uredbo:** Svetilki nista skladni z uredbo.

**2.3.88 JAVNA POT JP 760702 (Temnica)****Svetilke in svetlobni viri**

Tip svetilke (GIS)	Tip 27
Svetilka	Malaga SGS 101
Sijalka	VT Na
Moč sijalke (W)	70
Moč svetilke (W)	80
Št. kosov	7
Skupna moč (W)	560
<b>Celotna moč (W)</b>	<b>560</b>

**Skladnost z uredbo:** Svetilke niso skladne z uredbo.

**2.3.89 JAVNA POT JP 760703 (Temnica)****Svetilke in svetlobni viri**

Tip svetilke (GIS)	Tip 27
Svetilka	Malaga SGS 101
Sijalka	VT Na
Moč sijalke (W)	70
Moč svetilke (W)	80
Št. kosov	1
Skupna moč (W)	80
<b>Celotna moč (W)</b>	<b>80</b>

**Skladnost z uredbo:** Svetilka ni skladna z uredbo.

**2.3.90 JAVNA POT JP 760711 (Temnica)****Svetilke in svetlobni viri**

Tip svetilke (GIS)	Tip 2	Tip 25	Tip 27
Svetilka	Reflektor	Malaga SGS 102	Malaga SGS 101
Sijalka	VT MH	VT Na	VT Na
Moč sijalke (W)	400	70	70
Moč svetilke (W)	440	80	80

Št. kosov	1	3	2
Skupna moč (W)	440	240	160
<b>Celotna moč (W)</b>			<b>840</b>

**Skladnost z uredbo:** Nobena svetilka ni skladna z uredbo. Reflektorske svetilke so pogojno skladne z uredbo, če se jih pravilno namesti. Trenutna namestitev vsekakor ni skladna z uredbo! Predlagamo skupen ogled osvetljenega objekta, na podlagi katerega bi se odločili za nov način osvetlitve objekta.

### 2.3.91 JAVNA POT JP 760721 (Temnica)

#### Svetilke in svetlobni viri

Tip svetilke (GIS)	Tip 10	Tip 25	Tip 27
Svetilka	CX-plast. kapa	Malaga SGS 102	Malaga SGS 101
Sijalka	VT Na	VT Na	VT Na
Moč sijalke (W)	70	70	70
Moč svetilke (W)	80	80	80
Št. kosov	1	1	12
Skupna moč (W)	80	80	960
<b>Celotna moč (W)</b>			<b>1120</b>

**Skladnost z uredbo:** Svetilke niso skladne z uredbo.

### 2.3.92 JAVNA POT JP 760801 (Lipa)

#### Svetilke in svetlobni viri

Tip svetilke (GIS)	Tip 18	Tip 26	Tip 27
Svetilka	CSP	ST-plast. kapa	Malaga SGS 101
Sijalka	VT Hg	VT Na	VT Na
Moč sijalke (W)	125	70	70
Moč svetilke (W)	140	80	80
Št. kosov	2	1	3
Skupna moč (W)	280	80	240
<b>Celotna moč (W)</b>			<b>600</b>

**Skladnost z uredbo:** Svetilke niso skladne z uredbo.

### 2.3.93 JAVNA POT JP 760802 (Lipa)

#### Svetilke in svetlobni viri

Tip svetilke (GIS)	Tip 18	Tip 26
Svetilka	CSP	ST-plast. kapa
Sijalka	VT Hg	VT Na
Moč sijalke (W)	125	70
Moč svetilke (W)	140	80
Št. kosov	1	2
Skupna moč (W)	140	160
<b>Celotna moč (W)</b>		<b>300</b>

**Skladnost z uredbo:** Svetilke niso skladne z uredbo.

### 2.3.94 JAVNA POT JP 760811 (Lipa)

#### Svetilke in svetlobni viri

Tip svetilke (GIS)	Tip 26	Tip 27
Svetilka	ST-plast. kapa	Malaga SGS 101
Sijalka	VT Na	VT Na
Moč sijalke (W)	70	70
Moč svetilke (W)	80	80
Št. kosov	2	3
Skupna moč (W)	160	80
<b>Celotna moč (W)</b>		<b>240</b>

**Skladnost z uredbo:** Svetilke niso skladne z uredbo.

### 2.3.95 JAVNA POT JP 760812 (Lipa)

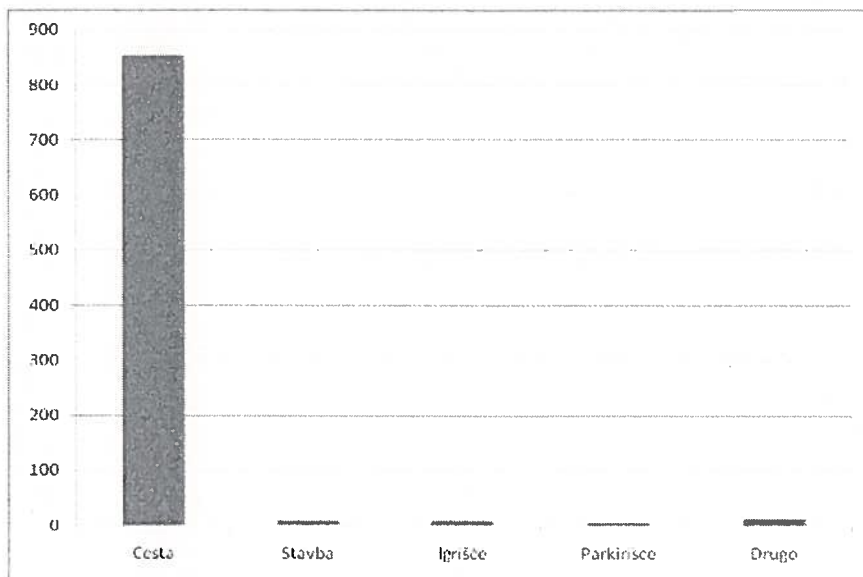
#### Svetilke in svetlobni viri

Tip svetilke (GIS)	Tip 18
Svetilka	CSP
Sijalka	VT Hg
Moč sijalke (W)	125
Moč svetilke (W)	140
Št. kosov	2
Skupna moč (W)	280
<b>Celotna moč (W)</b>	<b>280</b>

**Skladnost z uredbo:** Svetilki nista skladni z uredbo.

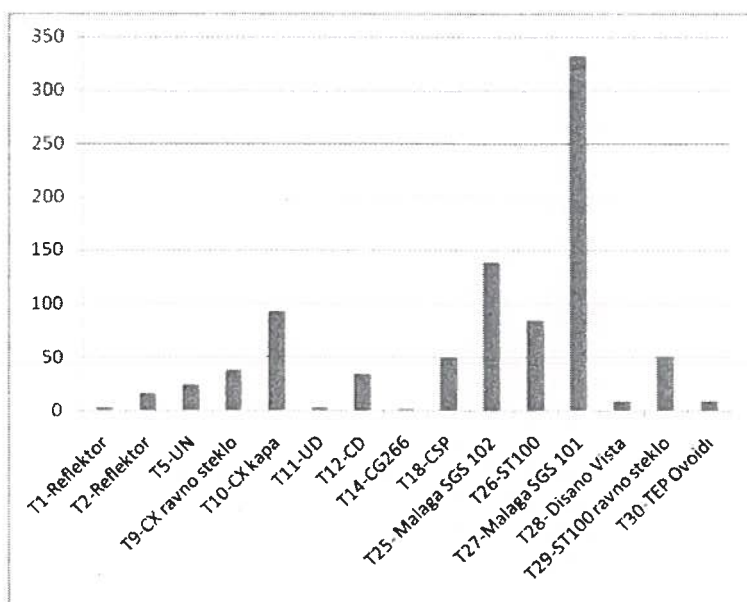
### 3 Opis trenutnega stanja in predlagani ukrepi

V pričujoči študiji obravnavamo 884 svetilk, ki so v občini Miren-Kostanjevica obravnavane kot svetilke javne razsvetljave. Od tega je 854 svetilk namenjenih osvetlitvi cest, 8 svetilk je namenjeno osvetlitvi stavb, 7 svetilk se uporablja za osvetlitev športnih objektov (igrišče), 4 za parkirišče in 11 svetilke za ostale namene.



Število svetilk glede na objekt osvetlitve

V občini Miren-Kostanjevica je v uporabi 15 različnih tipov svetilk zunanje razsvetljave. Največji delež (54%) imajo svetilke Philips Malaga SGS 101 in 102. Te svetilke so bile nameščene v zadnjih letih, vendar kljub temu, da niso nameščene dolgo časa, niso skladne z uredbo v omejitvi svetlobnega onesaženja.



Število svetilk glede na tip svetilke

V svetilkah v občini Miren-Kostanjevica se nameščene sijalke treh tipov. Največ (88%) je visokotlačnih natrijevih sijalk. Veliko teh sijalk, ki so nameščene v starejših svetilkah je hibridnega tipa, kar pomeni, da delujejo na predstikalno napravo za VT Hg sijalke. Po moči se v svetilkah uporabljajo 4 različne moči. V večini svetilk (88%) so nameščene sijalke moči 70W.

Uredba o mejnih vrednostih svetlobnega onesnaževanja okolja, ki je bila sprejeta v septembru 2007, je postavila zelo stroge pogoje glede javne razsvetljave. Svetilke morajo imeti omejen delež svetlobe, ki seva v zgornjo poloblo. Po popisu svetilk, je bilo ugotovljeno, da je potrebno v Občini Miren Kostanjevica zamenjati praktično vse svetilke (95%). Od vseh svetilk so skladne z uredbo le svetilke CX z ravnim steklom (kos 38) in svetilke ST z ravnim steklom (kos 51). Le-te svetilke so skladno nameščene le, če so nameščene pod kotom  $0^{\circ}$ . V občini Miren-Kostanjevica je pravilno nameščenih 30 svetilk tipa CX z ravnim steklom (Tip 9) in devet svetilk ST z ravnim steklom (Tip 29). Tako je celotni občini pravilno nameščenih le 39 svetilk (5%). Skladno z uredbo bi morali vse svetilke tipa 9 in 29 že do 31. decembra 2008 pravilno namestiti!

Skrajni rok za uskladitev javne razsvetljave z uredbo je 31.12.2016. Poleg tega je potrebno do 31.12.2011 uskladiti vsaj 25% svetilk in do 31.12.2012 vsaj 50% svetilk. Iz popisa svetilk v Občini Miren Kostanjevica je razvidno, da je nameščenih 844 svetilk javne razsvetljave. Tako je potrebno do 31.11.2011 z uredbo uskladiti približno 211 svetilk, do 31.11.2012 mora biti z uredbo usklajeno 422 svetilk.

Svetilke javne razsvetljave so v normalnih pogojih, če so krmiljene z fotoreleji, prižgane v enem letu približno 4300 ur. Ker se v občini Miren Kostanjevica javna razsvetljava vklaplja s pomočjo svetlobnih celic, smo za izračune porabljene energije uporabili 4300 ur letnega gorenja.

V naslednji tabeli je zbrana priključna moč za javno razsvetljavo po odsekih cest.

Odsek	priključna moč [W]
JAVNA POT JP 759011 (Bilje)	1100
JAVNA POT JP 759012 (Bilje)	640
JAVNA POT JP 759021 (Bilje)	1960
JAVNA POT JP 759022 (Bilje)	940
JAVNA POT JP 759023 (Bilje)	80
JAVNA POT JP 759031 (Bilje)	960
JAVNA POT JP 759032 (Bilje)	840
JAVNA POT JP 759033 (Bilje)	160
JAVNA POT JP 759042 (Bilje)	360
JAVNA POT JP 759044 (Bilje)	80
JAVNA POT JP 759051 (Bilje)	240
JAVNA POT JP 759061 (Bilje)	240
JAVNA POT JP 759071 (Bilje)	220
JAVNA POT JP 759111 (Miren)	240
JAVNA POT JP 759112 (Miren)	240
JAVNA POT JP 759121 (Miren)	880
JAVNA POT JP 759131 (Miren)	160

JAVNA POT JP 759141 (Miren)	1200
JAVNA POT JP 759142 (Miren)	240
JAVNA POT JP 759143 (Miren)	80
JAVNA POT JP 759151 (Miren)	220
JAVNA POT JP 759161 (Miren)	160
JAVNA POT JP 759162 (Miren)	320
JAVNA POT JP 759201 (Miren)	800
JAVNA POT JP 759203 (Miren)	80
JAVNA POT JP 759211 (Miren)	1920
JAVNA POT JP 759221 (Miren)	1020
JAVNA POT JP 759222 (Miren)	160
JAVNA POT JP 759223 (Miren)	80
JAVNA POT JP 759224 (Miren)	400
JAVNA POT JP 759231 (Miren)	1520
JAVNA POT JP 759232 (Miren)	780
JAVNA POT JP 759234 (Miren)	400
JAVNA POT JP 759241 (Miren)	1600
JAVNA POT JP 759251 (Miren)	1200
JAVNA POT JP 759252 (Miren)	80
JAVNA POT JP 759254 (Miren)	160
JAVNA POT JP 759261 (Miren)	160
JAVNA POT JP 760011 (Opatje Selo)	860
JAVNA POT JP 760012 (Opatje Selo)	240
JAVNA POT JP 760013 (Opatje Selo)	220
JAVNA POT JP 760014 (Opatje Selo)	540
JAVNA POT JP 760015 (Opatje Selo)	350
JAVNA POT JP 760021 (Segati)	160
JAVNA POT JP 760031 (Lokvica)	830
JAVNA POT JP 760032 (Lokvica)	240
JAVNA POT JP 760033 (Lokvica)	160
JAVNA POT JP 760034 (Lokvica)	240
JAVNA POT JP 760101 (Opatje Selo)	810
JAVNA POT JP 760102 (Opatje Selo)	520
JAVNA POT JP 760104 (Opatje Selo)	700
JAVNA POT JP 760111 (Opatje Selo)	400
JAVNA POT JP 760112 (Opatje Selo)	80
JAVNA POT JP 760113 (Opatje Selo)	240



JAVNA POT JP 760121 (Opatje Selo, Sela Na Krasu)	800
JAVNA POT JP 760122 (Opatje Selo)	240
JAVNA POT JP 760201 (Nova Vas)	560
JAVNA POT JP 760202 (Nova Vas)	160
JAVNA POT JP 760301 (Sela na Krasu)	760
JAVNA POT JP 760302 (Sela na Krasu)	220
JAVNA POT JP 760303 (Sela na Krasu)	80
JAVNA POT JP 760304 (Sela na Krasu)	240
JAVNA POT JP 760321 (Korita na Krasu)	140
JAVNA POT JP 760331 (Hudi Log)	160
JAVNA POT JP 760401 (Kostanjevica na Krasu)	360
JAVNA POT JP 760402 (Kostanjevica na Krasu)	400
JAVNA POT JP 760411 (Kostanjevica na Krasu)	1480
JAVNA POT JP 760412 (Kostanjevica na Krasu)	240
JAVNA POT JP 760413 (Kostanjevica na Krasu)	860
JAVNA POT JP 760414 (Kostanjevica na Krasu)	650
JAVNA POT JP 760421 (Kostanjevica na Krasu)	910
JAVNA POT JP 760432 (Kostanjevica na Krasu)	1710
JAVNA POT JP 760443 (Kostanjevica na Krasu)	240
JAVNA POT JP 760451 (Kostanjevica na Krasu)	220
JAVNA POT JP 760461 (Kostanjevica na Krasu)	240
JAVNA POT JP 760501 (Gornja Vas)	430
JAVNA POT JP 760511 (Dolnja Vas)	400
JAVNA POT JP 760512 (Dolnja Vas)	240
JAVNA POT JP 760513 (Dolnja Vas)	540
JAVNA POT JP 760514 (Dolnja Vas)	140
JAVNA POT JP 760521 (Dolnja Vas)	480
JAVNA POT JP 760522 (Dolnja Vas)	80
JAVNA POT JP 760531 (Gornja Vas)	240
JAVNA POT JP 760551 (Gornja Vas)	160
JAVNA POT JP 760561 (Gornja Vas)	160
JAVNA POT JP 760601 (Novelo)	300
JAVNA POT JP 760701 (Temnica)	160
JAVNA POT JP 760702 (Temnica)	560
JAVNA POT JP 760703 (Temnica)	80
JAVNA POT JP 760711 (Temnica)	840
JAVNA POT JP 760721 (Temnica)	1120

JAVNA POT JP 760801 (Lipa)	600
JAVNA POT JP 760802 (Lipa)	300
JAVNA POT JP 760811 (Lipa)	240
JAVNA POT JP 760812 (Lipa)	280
LOKALNA CESTA LC 259011 (Miren)	3660
LOKALNA CESTA LC 259031 (Miren)	1040
LOKALNA CESTA LC 259032 (Miren)	570
LOKALNA CESTA LC 259041 (Miren)	1640
LOKALNA CESTA LC 260012 (Lokvica)	970
LOKALNA CESTA LC 260014 (Hudi Log, Korita na Krasu)	1270
LOKALNA CESTA LC 260015 (Korita na Krasu, Sela na Krasu)	320
LOKALNA CESTA LC 260016 (Sela na Krasu)	1550
LOKALNA CESTA LC 260021 (Korita na Krasu, Kostanjevica na Krasu)	2240
LOKALNA CESTA LC 260022 (Kostanjevica na Krasu, Novelo)	1040
LOKALNA CESTA LC 260023 (Lipa)	160
LOKALNA CESTA LC 260024 (Lipa)	1020
LOKALNA CESTA LC 260031 (Dolnja Vas, Gornja Vas)	1040
LOKALNA CESTA LC 260032 (Temnica)	1560
REPUBLIŠKA CESTA MIREN-OPATJE SELO 1047 (Miren, Opatje Selo)	7750
REPUBLIŠKA CESTA OPATJE SELO-KOMEN 1048 (Opatje Selo, Kostanjevica na Krasu, Gornja Vas)	3890
REPUBLIŠKA CESTA ŠEMPETER-MIREN 1046 (Miren)	1660
REPUBLIŠKA CESTA VOLČJA DRAGA-KRIŽ. CIJA 5740 (Bilje)	8370
<b>Skupaj</b>	<b>85.180</b>

Glede na podatke o skupni priključni moči in številu obratovalnih ur, smo izračunali, da se v Občini Miren-Kostanjevica za razsvetljavo republiških, lokalnih, javnih poti, nekaterih stavb, parkirišča in igrišča porabi letno približno 366.274 kWh električne energije. V občini Miren-Kostanjevica je po podatkih v decembru 2007 živel 4869 prebivalcev. Kar pomeni, da je bilo za javno razsvetljavo porabljeno približno 75,225 kWh na prebivalca.

Uredba o mejnih vrednostih svetlobnega onesnaževanja okolja, ki je bila sprejeta v septembru 2007, omejuje tudi količino električne energije, ki se porabi za javno razsvetljavo občinskih cest in razsvetljavo javnih površin na prebivalca. Ta je omejena na 44,5 kWh. Letna poraba električne energije vseh svetilk, ki so na območju Republike Slovenije vgrajene v razsvetljavo državnih cest, izračunana na prebivalca Republike Slovenije, ne sme presežati ciljne vrednosti 5,5 kWh.

Za občino Miren-Kostanjevica smo ugotovili, da je skupna poraba električne energije za razsvetljavo tako republiških kot tudi občinskih cest in javnih površin za približno 50% prevelika. Skladnost z

uredbo bo težko zagotoviti, saj je bila večina potratnih visokotlačnih živosrebrvih sijalk že zamenjano z natrijevimi.

### **3.1 Zamenjave svetilk**

Glede na ugotovitve v prejšnjem poglavju, je do konca leta 2016 potrebno zamenjati 95% svetilk v občini Miren-Kostanjevica. Predlagamo, da se vse najprej zamenjajo svetilke, ki imajo nameščene Hg sijalke, ki imajo slab svetlobni izkoristek.

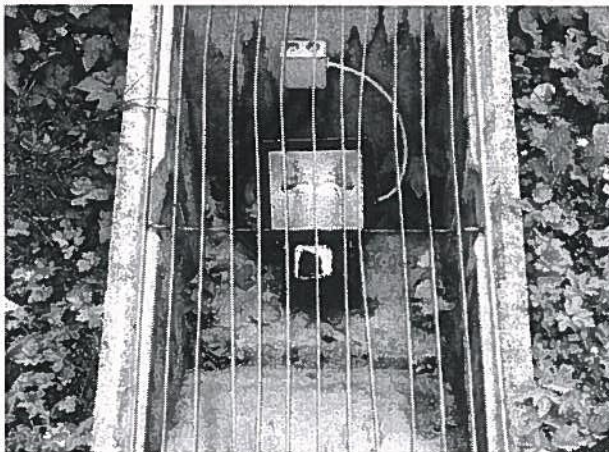
Na podlagi podatkov o svetlobnem toku za obstoječe svetlobne vire (sijalke) predlagamo sodobnejše svetlobne vire, ki imajo boljši svetlobni izkoristek. Ker svetlobnotehnične meritve (svetlost cestišča in osvetljenost javnih poti) niso bile izvedene, se lahko zgodi, da bi ob ohranitvi stojnih mest dobili neustrezne svetlobnotehnične razmere, ki bi vsekakor bile boljše od trenutnih, vendar ne nujno skladne z priporočili. Zato pred zamenjavo predlagamo izvedbo meritev in izdelavo projektne dokumentacije za vsak odsek, ki se bo rekonstruiral. Skratka odsvetujemo enostaven recept, da se npr. vse svetilke tipa Philips Malaga v občini zamenja s svetilkami Siteco CX!

V naslednji tabeli so zbrani vsi tipi svetilk, ki so v uporabi v občini Miren-Kostanjevica, opis svetilk glede skladnosti z uredbo in predlog zamenjave svetilk oz. predelave.

### 3.1.1 Seznam svetilk in predlagane spremembe

**Tip svetilke po popisu:** TIP 1

**Fotografija:**



**Svetilka:** Reflektor

**Sijalke:** VT MH 400 W

**Število svetilk v občini:** 3

**Skladnost z uredbo:** Svetilka je skladna z uredbo, če se spremeni namestitev, da bo vodoravna s tlemi. Potrebna je predelava osvetlitve, ker svetilka v tej poziciji ni dovoljena. Predlagamo reševanje vsakega objekta posebej.

**Ocena investicije/svetilko** (sprememba namestitve): 300 EUR

**Tip svetilke po popisu:** TIP 2

**Fotografija:**



**Svetilka:** Reflektor

**Sijalke:** VT MH 400 W (kos 15), VT MH 250 W (kos 1)

**Število svetilk v občini:** 16



**Skladnost z uredbo:** Svetilka je skladna z uredbo, če se spremeni namestitev, da bo vodoravna s tlomi. Potrebna je predelava osvetlitve, ker svetilka v tej poziciji ni dovoljena. Predlagamo reševanje vsakega objekta posebej.

**Ocena investicije/svetilko** (sprememba namestitve): 300 EUR

**Tip svetilke po popisu:** TIP 5

**Fotografija:**



**Svetilka:** Elektrokovina/Siteco UN

**Sijalke:** VT Na 70W

**Število svetilk v občini:** 24

**Skladnost z uredbo:** Svetilka ni skladna z uredbo, potrebna je zamenjava.

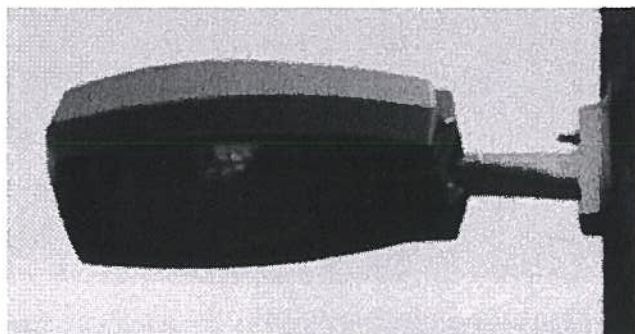
**Predlog zamenjave:** npr. Indal Disq ali Modus s fluorescentno sijalko 36 W

**Ocena investicije/svetilko** (svetilka, sijalka, montaža): 120 EUR

**Zmanjšanje moči na svetilko:** 40 W

**Tip svetilke po popisu:** TIP 9

**Fotografija:**



**Svetilka:** Siteco CX z ravnim steklom

**Sijalke:** VT Na 70W

**Število svetilk v občini:** 38

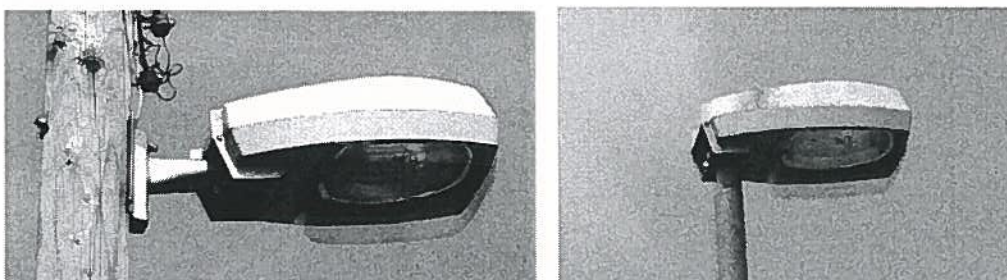
**Skladnost z uredbo:** Sama svetilka je skladna z uredbo. Sedem svetilk tega tipa je nameščenih na pritrdilne konzole, ki so pod kotom  $30^{\circ}$ , ena svetilka pa na konzoli pod kotom  $45^{\circ}$ , kar ni pravilno. Ostale svetilke (30) tega tipa pa so nameščene pravilno (pod kotom  $0^{\circ}$ ). Svetilke, ki so nameščene na konzole pod kotom različnim od  $0^{\circ}$ , naj se namesti pod kotom  $0^{\circ}$ .

**Ocena investicije/svetilko** (sprememba naklona): 40 EUR

**Zmanjšanje moči na svetilko:** 0 W

**Tip svetilke po popisu:** TIP 10

**Fotografija:**



**Svetilka:** Siteco Cx 100 s plastično izbočeno kapo

**Sijalke:** VT Na 70 W

**Število svetilk v občini:** 93

**Skladnost z uredbo:** Svetilka ni skladna z uredbo zaradi izbočenega stekla in montaže pod kotom. Predlagamo zamenjavo s svetilko, ki je skladna z uredbo ali zamenjavo kape s steklom in predelavo vpetja.

**Predlog zamenjave:** npr. Siteco CX VT Na 70W ali Indal ARC z ravnim steklom VT Na 70 W

**Ocena investicije/svetilko** (svetilka, sijalka, montaža): 160 EUR

**Zmanjšanje moči na svetilko:** 0 W

**Tip svetilke po popisu:** TIP 11

**Fotografija:**



**Svetilka:** Elektrokovina UD

**Sijalke:** 2x VT Hg 125W

**Število svetilk v občini:** 3

**Skladnost z uredbo:** Svetilka ni skladna z uredbo, potrebna je zamenjava.

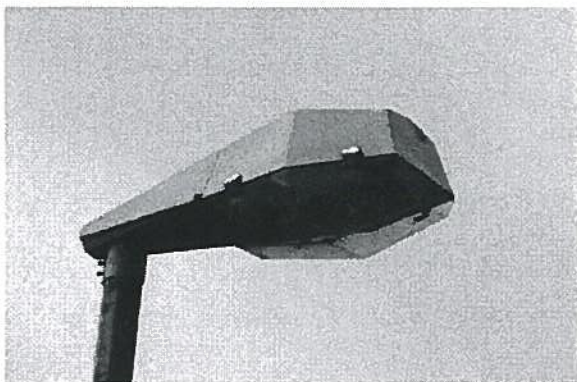
**Predlog zamenjave:** npr. Indal Disq ali Modus s fluorescentno sijalko 36 W

**Ocena investicije/svetilko** (svetilka, sijalka, montaža): 120 EUR

**Zmanjšanje moči na svetilko:** 210 W

**Tip svetilke po popisu:** TIP 12

**Fotografija:**



**Svetilka:** Elektrokovina CD

**Sijalke:** VT Na 70 W (kos 3), VT Hg 125 W (kos 6), VT Hg 250 W (25 kos)

**Število svetilk v občini:** 34

**Skladnost z uredbo:** Svetilka ni skladna z uredbo zaradi izbočenega stekla in montaže pod kotom  
 Predlagamo zamenjavo s svetilko, ki je skladna z uredbo

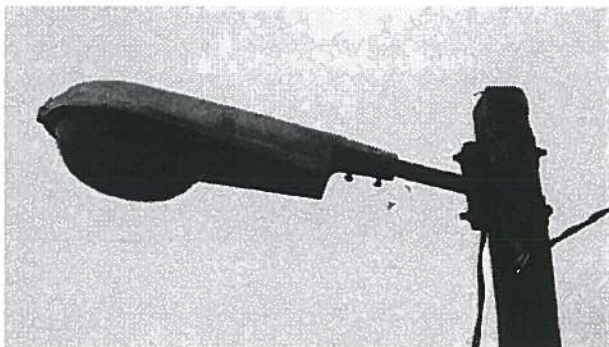
**Predlog zamenjave:** npr. Siteco CX VT Na 70W ali Indal ARC z ravnim steklom VT Na 70 W

**Ocena investicije/svetilko** (svetilka, sijalka, montaža): 160 EUR

**Zmanjšanje moči na svetilko:** 0 W (VT Na 70W), 45 W (VT Hg 125), 170W (VT Hg 250W)

**Tip svetilke po popisu:** TIP 14

**Fotografija:**



**Svetilka:** Elektrokovina CG 266

**Sijalke:** VT Na 70 W

**Število svetilk v občini:** 1



**Skladnost z uredbo:** Svetilka ni skladna z uredbo zaradi izbočenega stekla in montaže pod kotom  
 Predlagamo zamenjavo s svetilko, ki je skladna z uredbo

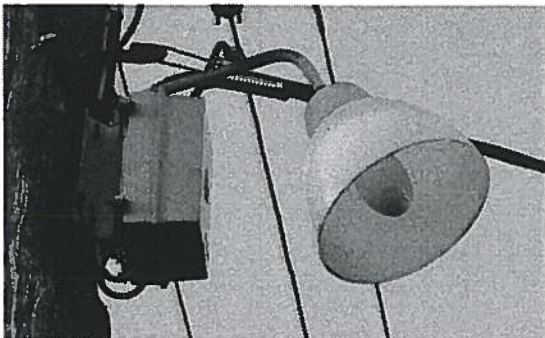
**Predlog zamenjave:** npr. Siteco CX VT Na 70W ali Indal ARC z ravnim steklom VT Na 70 W

**Ocena investicije/svetilko** (svetilka, sijalka, montaža): 160 EUR

**Zmanjšanje moči na svetilko:** 0 W

**Tip svetilke po popisu:** TIP 18

**Fotografija:**



**Svetilka:** Elektrokovina CSP

**Sijalke:** VT Hg 125W (kos 45), VT Hg 70W (kos 2), VT Na 70W (kos 3)

**Število svetilk v občini:** 50

**Skladnost z uredbo:** Svetilka ni skladna z uredbo, potrebna je zamenjava.

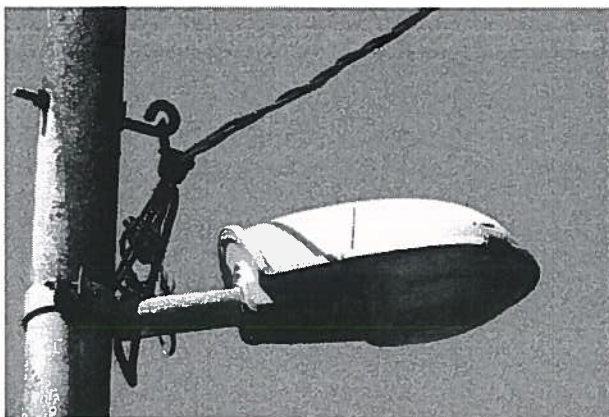
**Predlog zamenjave:** npr. Siteco CX VT Na 70W ali Indal ARC z ravnim steklom VT Na 70 W

**Ocena investicije/svetilko** (svetilka, sijalka, montaža): 140 EUR

**Zmanjšanje moči na svetilko:** 45 W (VT Hg 125), 0W (VT Hg 70W in VT Na 70W)

**Tip svetilke po popisu:** TIP 25

**Fotografija:**



**Svetilka:** Philips Malaga SGS 102

**Sijalke:** VT Na 70 W

**Število svetilk v občini:** 139



**Skladnost z uredbo:** Svetilka ni skladna z uredbo zaradi izbočenega stekla in montaže pod kotom. Predlagamo zamenjavo s svetilko, ki je skladna z uredbo ali zamenjavo kape s steklom in predelavo vpetja.

**Predlog zamenjave:** npr. Siteco CX VT Na 70W ali Indal ARC z ravnim steklom VT Na 70 W

**Ocena investicije/svetilko** (svetilka, sijalka, montaža): 160 EUR

**Zmanjšanje moči na svetilko:** 0 W

**Tip svetilke po popisu:** TIP 26

**Fotografija:**



**Svetilka:** Siteco ST s plastično izbočeno kapo

**Sijalke:** VT Na 70 W

**Število svetilk v občini:** 84

**Skladnost z uredbo:** Svetilka ni skladna z uredbo zaradi izbočenega stekla in montaže pod kotom. Predlagamo zamenjavo s svetilko, ki je skladna z uredbo ali zamenjavo kape s steklom in predelavo vpetja.

**Predlog zamenjave:** npr. Siteco CX VT Na 70W, ST50 z ravnim steklom ali Indal ARC z ravnim steklom VT Na 70 W

**Ocena investicije/svetilko** (svetilka, sijalka, montaža): 160 EUR

**Zmanjšanje moči na svetilko:** 0 W

**Tip svetilke po popisu:** TIP 27

**Fotografija:**



**Svetilka:** Philips Malaga SGS 101

**Sijalke:** VT Na 70 W

**Število svetilk v občini:** 332

**Skladnost z uredbo:** Svetilka ni skladna z uredbo zaradi izbočenega stekla in montaže pod kotom. Predlagamo zamenjavo s svetilko, ki je skladna z uredbo ali zamenjavo kape s steklom in predelavo vpetja.

**Predlog zamenjave:** npr. Siteco CX VT Na 70W ali Indal ARC z ravnim steklom VT Na 70 W

**Ocena investicije/svetilko** (svetilka, sijalka, montaža): 160 EUR

**Zmanjšanje moči na svetilko:** 0 W

**Tip svetilke po popisu:** TIP 28

**Fotografija:**



**Svetilka:** Disano Vista

**Sijalke:** VT Na 70 W

**Število svetilk v občini:** 8

**Skladnost z uredbo:** Svetilka ni skladna z uredbo zaradi vertikalne steklene površine. Predlagamo zamenjavo s svetilko, ki je skladna z uredbo ali zamenjavo kape s steklom in predelavo vpetja.

**Predlog zamenjave:** npr. Indal Disq ali Modus s fluorescentno sijalko 36 W

**Ocena investicije/svetilko** (svetilka, sijalka, montaža): 120 EUR

**Zmanjšanje moči na svetilko:** 30 W

**Tip svetilke po popisu: TIP 29**

**Fotografija:**



**Svetilka:** Siteco ST z ravnim steklom

**Sijalke:** VT Na 70 W

**Število svetilk v občini:** 51

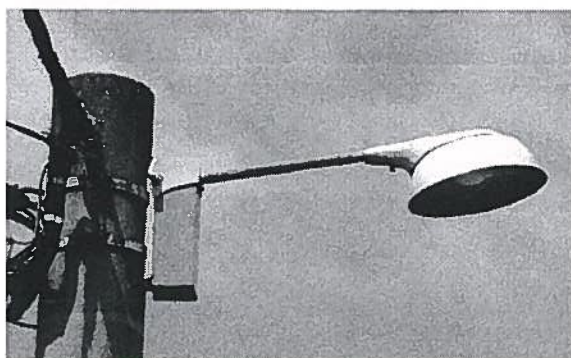
**Skladnost z uredbo:** Sama svetilka je skladna z uredbo. Večina svetilk tega tipa je nameščeno pod kotom  $15^{\circ}$ , kar ni pravilno. Ena svetilka je nameščena celo pod kotom  $45^{\circ}$ , le devet svetilk pa je nameščeno pravilno, pod kotom  $0^{\circ}$ . Svetilke, ki so nameščene na konzole pod kotom različnim od  $0^{\circ}$ , naj se namesti pod kotom  $0^{\circ}$ .

**Ocena investicije/svetilko** (sprememba naklona): 40 EUR

**Zmanjšanje moči na svetilko:** 0 W

**Tip svetilke po popisu: TIP 30**

**Fotografija:**



**Svetilka:** TEP Ovoidi

**Sijalke:** VT Hg 125 W

**Število svetilk v občini:** 8

**Skladnost z uredbo:** Svetilka ni skladna z uredbo zaradi izbočenega stekla in montaže pod kotom. Predlagamo zamenjavo s svetilko, ki je skladna z uredbo.

**Predlog zamenjave:** npr. Siteco CX VT Na 70W ali Indal ARC z ravnim steklom VT Na 70 W

**Ocena investicije/svetilko** (svetilka, sijalka, montaža): 160 EUR

**Zmanjšanje moči na svetilko:** 60 W

### 3.1.2 Povzetek popisa svetil in zmanjšanje priključne moči

Glede na to, da se pri nekaterih svetilih pojavljajo različni svetlobni viri, smo v naslednji tabeli uporabili vse variante posameznega tipa svetilke. Prikazana priključna moč vsebuje tudi izgubo moči na predstikalni napravi.

	Tip 1	Tip 2	Tip 5	Tip 9	Tip 10	Tip 11
Svetilka	Reflektor	Reflektor	Elektrokovi na UN	Siteco CX z ravnim steklom	Siteco Cx 100 s plastično izbočeno kapo	Elektrokovi na UD
Trenutna moč [W]	440	440	80	80	80	280
Število	3	16	24	38	93	3
Moč po zamenjavi [W]	160	160	40	80	80	40
Investicija/svetilko [EUR]	140	140	120	40	160	120
Skupno zmanjšanje moči [W]	840	4.480	960	0	0	720
Skupna investicija	420	2.240	1.400	1.520	14.880	360

	Tip 12a	Tip 12b	Tip 12c	Tip 14	Tip 18a
Svetilka	Elektrokovina CD Na 70W	Elektrokovina CD Hg 125W	Elektrokovina CD Hg 250W	Elektrokovina CG 266	Elektrokovina CSP Hg 125W
Trenutna moč [W]	80	140	270	80	140
Število	3	6	25	1	45
Moč po zamenjavi [W]	80	80	80	80	80
Investicija/svetilko [EUR]	160	160	160	160	160
Skupno zmanjšanje moči [W]	0	360	4.750	0	2700
Skupna investicija	480	960	4000	160	7200

	Tip 18b	Tip 18c	Tip 25	Tip 26	Tip 27
Svetilka	Elektrokovina CSP Hg 70W	Elektrokovina CSP Na 70W	Philips Malaga SGS 102	Siteco ST s plastično kapo	Philips Malaga SGS 102
Trenutna moč [W]	80	80	80	80	80
Število	2	3	139	84	332
Moč po zamenjavi [W]	80	80	80	80	80
Investicija/svetilko [EUR]	160	160	160	120	160
Skupno zmanjšanje moči [W]	0	0	0	0	0
Skupna investicija	320	480	22.240	10.080	53.120

	Tip 28	Tip 29	Tip 30
Svetilka	Disano Vista	Siteco ST z ravnim steklom	TEP Ovoidi
Trenutna moč [W]	80	80	140
Število	8	51	8
Moč po zamenjavi [W]	40	80	80
Investicija/svetilko [EUR]	120	40	160
Skupno zmanjšanje moči [W]	320	0	480
Skupna investicija	960	2.040	1280

**Skupno zmanjšanje moči:** 15.610 W

**Skupna investicija:** 124.140 EUR

Če bo občina Miren- Kostanjevica sledila zahtevam uredbe in bo do 31.12.2016 zamenjala, oziroma uskladila vse svetilke z uredbo, bo priključna moč (brez upoštevanja novih osvetljenih odsekov cest in poti) približno 69.5 kW. Ob takšni priključni moči in enakem številu prebivalcev kot v decembru 2007, se bo v občini na leto porabilo približno 298.850 kWh električne energije, oz. 61.378 kWh na prebivalca.

Ker je ta vrednost še vedno prevelika, predlagamo, da se del razsvetljave v nočnem času, ko je količina prometa najmanjša, izklopi. Če računamo, da se le del razsvetljave(50%) izklopi v nočnem času za 5 ur (od 23:30 do 4:30), se bo porabljena energija zmanjšala na 236.300 kWh, oz. 48.53kWh na prebivalca. Ta vrednost pa znotraj mej, ki ji določa uredba.



## 4 Časovni plan rekonstrukcije

Glede na opisane razmere je jasno, da je potrebno v občini Miren Kostanjevica do 31.12.2016 zamenjati praktično vse svetilke javne razsvetljave.

Glede na prehodne določbe v Uredbi, je potrebno celotno javno razsvetljavo prilagoditi zahtevam do 31.12.2016 in sicer postopno. Najmanj 25% svetilk obstoječe razsvetljave mora biti prilagojeno zahtevam uredbe vsaj 5 let pred rokom, torej do 31.12.2011 in najmanj 50 % svetilk vsaj 4 leta pred rokom, torej do 31.12.2012.

Glede na to, da so v občini Miren Kostanjevica v uporabi predvsem VT Na sijalke moči 70 W, ki imajo soliden svetlobni izkoristek, njihova zamenjava ne bi prinesla zmanjšanja porabe električne energije. Največje prihranke električne energije bi dosegli pri zamenjavi VT Hg sijalk. Zato, predlagamo, da se zamenjajo najprej svetilke, ki imajo vgrajene VT Hg sijalke.

Večino obstoječih svetilk se bo zamenjalo z novimi načelno 70W VT Na svetilkam, kar pomeni, da bodo tudi investicije in prihranki v večini primerov sorazmerni.

Vsekakor predlagamo občini, da najprej zamenja svetilke, pri katerih je največje zmanjšanje priključne moči. Iz tabela v poglavju 3.2.1 je vidno, da so največji prihranki pri svetilkah tipa CD z 250 VT Hg sijalko. Svetilke, ki imajo že nameščene VT Na sijalke moči 70W, naj se pusti za zamenjavo za zadnje obdobje!

Poskrbeti je potrebno, da bo do 31.11.2011 z uredbo usklajeno približno 210 svetilk, do 31.11.2012 mora biti z uredbo usklajeno 420 svetilk.

## 5 Zaključek

S pričujočo študijo smo ugotovili, da je potrebno v občini Miren- Kostanjevica zamenjati 95% svetilk (razen nekaterih svetilk CX in ST z ravnim steklom, ki so ustrezno in pravilno nameščene) do 31.12. 2016.

Sedaj so v uporabi še vedno svetilke z VT Hg sijalkami, ki imajo slab izkoristek. V prihodnje v večji meri predlagamo uporabo VT Na sijalk moči 70 W. Na nekaterih odsekih javnih poti pa fluorescentne sijalke. Vsekakor je pred zamenjavo potrebno opraviti meritve in izdelati projektno dokumentacijo.

S predlaganimi ukrepi (prilagoditev, zamenjava, izklop v času manjšega prometa) bo v leto 2016 na prebivalca porabljeno približno 48.5 kWh (trenutno 75kWh/leto/prebivalca) električne energije za razsvetljavo tako republiških kot tudi občinskih cest in javnih površin.

Celoten strošek je ocenjen na približno 124.000 EUR. Po koncu celotne rekonstrukcije se bo priključna moč javne razsvetljave zmanjšala za približno 17 kW. Ob letnem obratovanju 4300 ur se bo prihranilo približno 73.100 kWh električne energije. Ob ceni 0.1 EUR/kWh, je torej letni prihranek 7310 EUR in s tem doba vračanja približno 17 let.