



Kam z določenimi tipi odpadkov – 2. del

Ali vemo, kam odložiti izrabljene materiale, ki nam ne služijo več? Tudi v naši občini imamo več ekoloških otokov, kjer se zbira marsikaj. Včasih pa je treba večjo količino odpeljati kam drugam. Kam že?

V prejšnji številki smo pisali o tem, kam naj odložimo odsluženo električno in elektronsko opremo, kam z odpadnimi olji in kam s klavničnimi odpadki. Tokrat se bomo osredotočili na azbestno cementne, kosovne in gradbene odpadke ter odpadne pnevmatike. To sicer niso pogosti odpadki, vendar kadar jih imamo, so v precej veliki količini. Hitro se pojavi vprašanje, kam z njimi.

Kam z azbestno cementnimi odpadki?

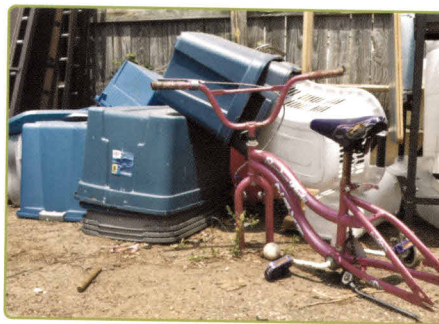
Azbestno cementni odpadki so škodljivi zdravju, zato velja poseben protokol odlaganja.

Komunala Nova Gorica je posebej registriran zbiralec in odstranjevalec azbestno cementnih odpadkov z objektov, ki so pokriti z azbestno cementnimi odpadki. Sodelovanje v prejšnji številki omenjenih šestih občin s podjetjem Komunala Nova Gorica se kaže v tem, da Komunala omogoča pravičen prevzem azbestno cementnih odpadkov ter da občina občanom subvencionira stroške.



Tako sodelovanje med občino in Komunalo je nedvomno primer dobre prakse. Napotke o ločevanju vseh ostalih odpadkov najdete tudi na naši spletni strani www.komunala-ng.si. Azbestno cementne odpadke ne odlagamo na ekoloških otokih ob posodah za ločevanje drugih komunalnih odpadkov, ker s tem ogrožamo druge ljudi!

Kam s kosovnimi odpadki?



Kosovni odpadki so tisti nenevarni komunalni odpadki, ki zaradi svoje velikosti ne sodijo v zabojnike za mešane komunalne odpadke. Največkrat so to oblazinjeno pohištvo, postelje, vzmetnice (jogiji), ogrodja, omare, deli pohištva. Kosovne odpadke oddamo na zbirnih centrih v času obratovanja in ne na ekoloških otokih.

Dvakrat letno organiziramo skupen odvoz kosovnih odpadkov. Naprošamo vas, da na spletnem portalu vaše občine in na oglasnih deskah sledite, kdaj se te odpadke pobira v vaši občini.

Kam z gradbenimi odpadki?

Gradbeni odpadki so tisti, ki nastanejo pri izgradnji, prenovi ali rušenju gradbenih objektov. Mednje sodijo: opeke, ploščice, izolacije, cevi, beton in tudi zemeljski izkopi. Le nekateri zbirni centri lahko prevzamejo manjše količine gradbenih odpadkov.



Komunala Nova Gorica je za to posebej registriran zbiralec in lahko na Zbirnem centru CERO Nova Gorica v Stari Gori prevzame tudi gradbene odpadke. Te podjetje prevzame proti plačilu, ker ravnanje s temi odpadki ni zajeto v ceni, ki jo plačujejo občani na položnicah za komunalne odpadke. Po potrebi se lahko naroči zabojnik za odvoz gradbenih odpadkov na lokaciji, kjer se izvajajo gradbena dela. Če gradbene odpadke prevzema drugo podjetje, priporočamo, da vam obvezno priložijo potrdilo o oddaji odpadkov ustreznemu prevzemniku. V nasprotnem primeru je povzročitelj odgovoren za nepravilno ravnanje z odpadki. Gradbeni odpadki ne sodijo v posode za mešane komunalne odpadke! Predelava teh odpadkov namreč ni enaka predelavi mešanih komunalnih odpadkov, zato bi lahko zaradi drugačnih lastnosti materiala prišlo do zloma posode ali celo okvare smetarskega vozila.

Kam z odpadnimi pnevmatikami?



Do 50 kg ali 4-5 kosov odpadnih avtomobilskih pnevmatik lahko prebivalci brezplačno oddajo na zbirnih centrih. Ne puščajmo jih na ekoloških otokih ob posodah! Ob zamenjavi pnevmatik jih je bolje prepusti usposobljenemu vulkanizerju.

BM ZAVESE

tel. 05 333 03 22





- zavese
- roloji
- pliseji
- prti
- komarniki
- žaluzije

TENDE

Srečno 2019!

Vabimo vas, da nas obiščete v novem salonu, na lokaciji **Vinka Vodopivca 2, KROMBERK.**

www.bmzavese.si

BM SENČILA

Dario Rolih, Komunala Nova Gorica