



*domišljene rešitve*

# Sprememba Odloka o kategorizaciji občinskih cest

---

OBČINA MIREN - KOSTANJEVICA

TerraGIS d.o.o. | Cesta na Brdo 85, Ljubljana

15.11.2021

## Vsebina

<b>1. Uvod</b> .....	2
<b>2. Obrazložitev sprememb</b> .....	2
2.1. Predlogi za novo kategorizacijo občinskih cest.....	3
2.2. Spremembe pri kategorizaciji obstoječe kategoriziranih cest.....	6
2.1.1. Podaljšanje kategorizacije cest.....	6
2.3. Ukinitvev kategorizacije občinskih cest.....	8
2.4. Ostale uskladitve kategorizacije cest.....	8
<b>3. Predlog sprememb Odloka o kategorizaciji občinskih cest</b> .....	9
<b>4. Dogovori med upravljavci cest glede spremembe stičnih točk</b> .....	16
<b>5. Zaključek</b> .....	17

## 1. Uvod

Na podlagi določil *Zakona o cestah* (Uradni list RS, št. 109/10, 48/12, 36/14 - odl. US, 46/15 in 10/18) morajo občine kot upravljavci občinskih cest voditi evidence o občinskih cestah in objektih na njih. Skladno s predpisi *Pravilnika o načinu označevanja javnih cest in o evidencah o javnih cestah in objektih na njih* (Uradni list RS, št. 49/97, 2/04 in 109/10–ZCes-1) in *Uredbe o merilih za kategorizacijo javnih cest* (Uradni list RS, št. 49/97 in 113/09 in 109/10–ZCes-1) so morale občine po uveljavitvi zakonodaje pripraviti Odlok o kategorizaciji občinskih cest (v nadaljevanju: Odlok).

Občinski svet mora po predhodnem soglasju s strani Direkcije RS za infrastrukturo (v nadaljevanju: DRSI) potrditi Odlok o kategorizaciji občinskih cest. Če občina želi spremeniti veljavni Odlok o kategorizaciji občinskih cest, mora na DRSI oddati vlogo za spremembo kategorizacije občinskih cest. V primeru negativnega odgovora DRSI, mora občina odpraviti ugotovljena neskladja in ponovno poslati usklajeno in dopolnjeno vlogo v obravnavo DRSI. Ko občina prejme pozitivno mnenje DRSI, predlagane spremembe obravnava občinski svet. Po sprejemu odloka na občinskem svetu občina objavi spremembe Odloka v uradnem glasilu. Občina nato uskladi podatke z banko cestnih podatkov in prične s postopkom spremembe občinskega cestnega omrežja v Zbirnem katastru GJI na GURS ter uredi dejansko rabo občinskih cest.

## 2. Obrazložitev sprememb

Zaradi neuskladenosti veljavnega občinskega odloka, osi občinskih cest in stanjem v naravi, se v občini Miren-Kostanjevica uskladi Odlok o kategorizaciji občinskih cest z digitalnimi osmi cest.

V fazi usklajevanja osi občinskih cest z dejanskim stanjem se je potek osi nekaterih odsekov spremenil, zato so pri primerjavi starega in novega stanja osi na določenih delih opazna odstopanja, ki so prikazana v nadaljevanju. Glede na obstoječe dogovore med upravljavci cest so se uskladili zaris osi občinskih cest med sosednjimi občinami ter v Odloku o kategorizaciji občinskih cest v Občini Miren-Kostanjevica uredili podatki o dolžinah cest v sosednjih občinah.

Občina Miren-Kostanjevica predlaga novo kategorizacijo osmih občinskih cest. Predlaga se izbris ene javne poti zaradi nestrinjanja občana s kategorizacijo po zemljiščih v njegovi lasti. Zaradi uskladitve poteka mejnega odseka JP 759042 z občinsko mejo po Registru prostorskih enot, se spremeni navedba dolžin tudi v Odloku o kategorizaciji občinskih cest v Občini Šempeter – Vrtojba. Zaradi kategorizacije treh novih javnih poti, ki se priključijo na državno cesto, se z Direkcijo Republike Slovenije za infrastrukturo določijo nove točke stikanja različnih upravljavcev cest.

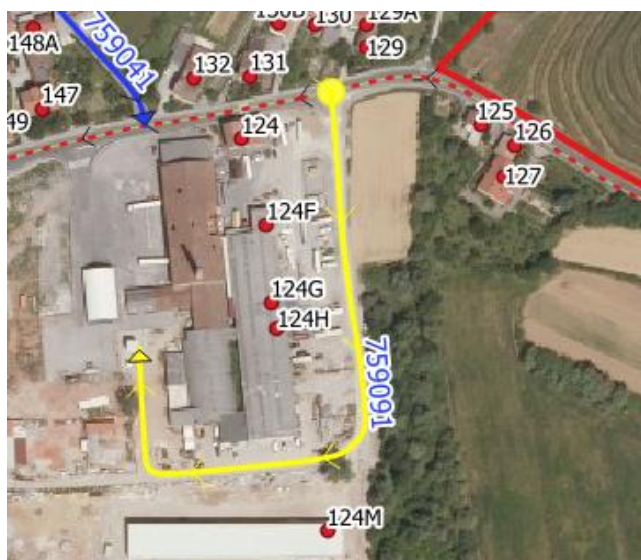
## 2.1. Predlogi za novo kategorizacijo občinskih cest



### JP 759045 Griči (BILJE)

V naselju Bilje se z namenom vzpostavitve dostopa do objektov s HŠ 139 in 139b podaljša kategorizacija JP 759042 do občinske meje ter se od razcepa kategorizira nova javna pot 759045.

Zemljišča, po katerih poteka predlog nove kategorizacije občinske ceste, so v lasti Občine Šempeter-Vrtojba ter Republike Slovenije.



### JP 759091 OC Bilje 2 (BILJE)

V naselju Bilje se z namenom vzpostavitve dostopa do industrijske cone Bilje kategorizira nova javna pot JP 759091.

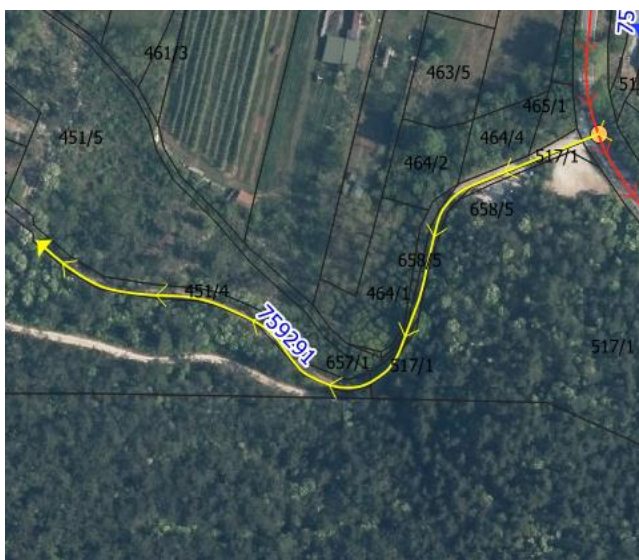
Zemljišča, po katerih poteka predlog nove kategorizacije občinske ceste, so v lasti Občine Miren-Kostanjevica, ena parcela je v lasti Goriških opekarn.



### JP 759258 Miren-Na dvorišču (MIREN)

V naselju Miren se z namenom vzpostavitve dostopa do objektov s HŠ 78, 79 in 80 kategorizira nova javna pot JP 759258.

Zemljišče, po katerem poteka predlog nove kategorizacije občinske ceste, je v lasti Občine Miren-Kostanjevica.



### **JP 759291 Mirenski kostel (MIREN)**

V naselju Miren se na območju občinskega podrobnega prostorskega načrta MI43 »Mirenski kostel« kategorizira nova javna pot JP 759291. Zemljišča, po katerih poteka predlog nove kategorizacije občinske ceste, so v lasti Občine Miren-Kostanjevica.

Občina Miren-Kostanjevica je na predlog nove kategorizacije dne, 22.7.2021, prejela pozitivno mnenje DRSI št. 37162-3/2021-363, vendar predlagajo krajši potek za cca. 18 m, kot je bilo prikazano v prvotni vlogi.



### **JP 760332 Hudi Log 1d JP 760333 Hudi Log - Palkovi zidi (HUDI LOG)**

Z namenom vzpostavitve dostopa do objekta s HŠ 1D in do stavbnih zemljišč v EUP HU 01, ki so namenjena za gradnjo stanovanjskih stavb, se v naselju Hudi Log kategorizirata novi javni poti. Zemljišča, po katerih poteka predlog nove kategorizacije, so v lasti Občine Miren-Kostanjevica.



### **JP 760381 Sela na Krasu – pokopališče (SELA NA KRASU)**

V naselju Sela na Krasu se z namenom dostopa do stavbnih zemljišč, ki so namenjena za gradnjo stanovanjskih stavb, kategorizira nova javna pot JP 760381.

Zemljišča, po katerih poteka predlog nove kategorizacije, so v lasti Občine Miren-Kostanjevica ter javno dobro.



### **JP 760581 Vojščica-Žnidarjev hrib (VOJŠČICA)**

V naselju Vojščica se z namenom vzpostavitve dostopa do objektov s HŠ 70 in 74 ter novogradenj kategorizira nova javna pot JP 760581.

Zemljišča, po katerih poteka predlog nove kategorizacije občinske ceste so v lasti Občine Miren-Kostanjevica.

## 2.2. Spremembe pri kategorizaciji obstoječe kategoriziranih cest

### 2.1.1. Podaljšanje kategorizacije cest



#### JP 759042 Bilje-Vrtojba (BILJE)

Z namenom vzpostavitve dostopa do objektov s HŠ 139 in 139b se v naselju Bilje podaljša kategorizacija JP 759042 do občinske meje ter se od razcepa kategorizira nova javna pot JP 759045.

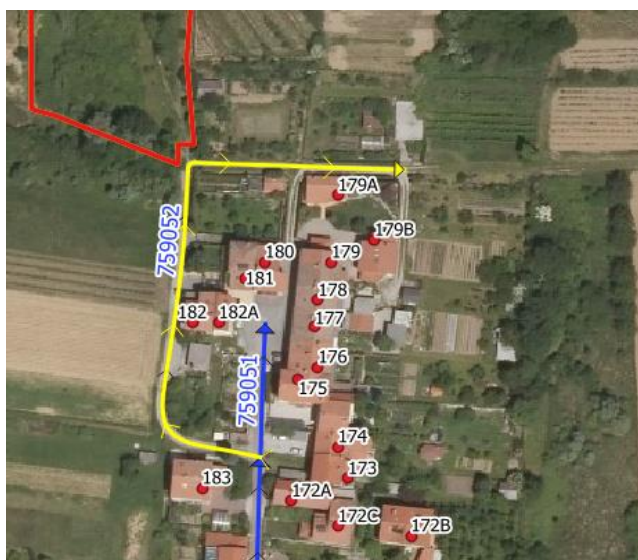
Z Občino Šempeter – Vrtojba se določi nova točka stikanja med različnimi upravljavci cest, obenem se spremenijo tudi dolžine kategoriziranega odseka v obeh občinah.



#### JP 759061 Bilje – galerija Nemec (BILJE)

Odcep JP 759061 se z namenom vzpostavitve dostopa do \_\_\_\_\_ podaljša do konca odmerjene cestne parcele.

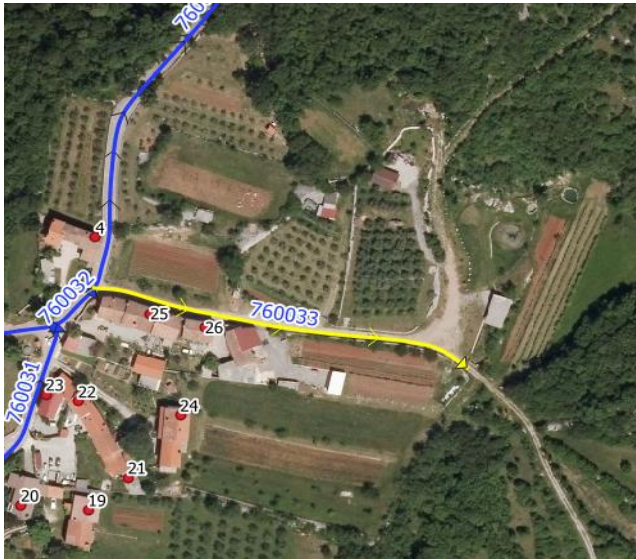
Zemljišče, po katerem poteka predlog podaljšanja kategorizacije ceste je v lasti fizičnih oseb, Občina Miren-Kostanjevica je v postopku pridobivanja lastništva.



#### JP 759052 Bilje 179b (BILJE)

V naselju Bilje se kategorizacija javne poti podaljša zaradi ureditve dostopa do objektov s HŠ 179a in 179b.

Zemljišče, po katerem poteka predlog podaljšanja kategorizacije občinske ceste, ima zaznambo javnega dobra.



### **JP 760033 Lokvica na Kalu (LOKVICA)**

V naselju Lokvica se javna pot z namenom vzpostavitve dostopa do zemljišč, ki so namenjena za gradnjo stavb, podaljša do mostu.

Zemljišče, po katerem poteka predlog podaljšanja kategorizacije občinske ceste, je v lasti Občine Miren-Kostanjevica.



### **JP 760571 Vojščica - Škrle (VOJŠČICA)**

V naselju Vojščica se z namenom vzpostavitve dostopa do stavbnih zemljišč, ki so namenjena za gradnjo stanovanjskih stavb, podaljša kategorizacija javne poti JP 760571.

Zemljišči, po katerih poteka predlog podaljšanja kategorizacije občinske ceste, sta v lasti Občine Miren-Kostanjevica.



## 2.3. Ukinitve kategorizacije občinskih cest

---



### **JP 759233 Križišče – zadnja hišna številka (MIREN)**

V naselju Miren se iz kategorizacije občinskih cest ukine odsek JP 759233. Lastnik zemljišč 476/2, 474/5, 473/6 (vsa k. o. Miren) teh ni pripravljen prodati. V navedena zemljišča je tudi vse do sedaj v celoti sam vlagal za izvedbo podpornega zidu, izgradnjo komunalnih priključkov na vodovod in kanalizacijo in preplastitev.

Lastnikom objektov ob javni poti, ki niso v lasti lastnika cestnih parcel, služnosti ne oporeka. Pripravljen je služnost v korist vseh lastnikov ob poti tudi dejansko vpisati v zemljiško knjigo. V ta namen je pripravil pogodbe o vpisu služnosti, ki pa je en lastnik noče podpisati.

V kolikor se javna pot ne bo ukinila bo lastnik zemljišč uveljavljal svoje pravice pred ustavnim sodiščem v skladu z ustaljeno sodno prakso.

## 2.4. Ostale uskladitve kategorizacije cest

---

### **JP 759011 Križ Cijanov – Laz (križišče)**

Grafični potek ceste se pripne na obstoječi stik z državnimi cestami.

---

### 3. Predlog sprememb Odloka o kategorizaciji občinskih cest

V nadaljevanju so z rdečo barvo označene spremembe veljavnega Odloka. V zadnjem stolpcu je razlaga sprememb veljavnega Odloka. Če je sprememba že opisana v opisu sprememb, je navedeno »V opisu sprememb«, v primeru ostalih uskladitev, so te razložene.

Lokalne ceste (LC) so:

Zap. št	Številka odseka	Začetek odseka	Potek odseka	Konec odseka	Dolžina odseka v občini [m]	Opis spremembe
1.	<b>259011</b>	614	Vrtojba – Orehovlje – Športno rekreacijski in kulturni center	ŠP Java	<b>1.557</b>	Prevzem grafične dolžine
2.	<b>259021</b>	614	<b>Maloobmejni prehod Miren</b>	M Italija	68	Sprememba opisa poteka
3.	<b>259031</b>	614	Miren – Vrtoče	759300	1.364	
4.	<b>259032</b>	759300	<b>Vrtoče - Renče</b>	260030	1.540	Sprememba opisa poteka
5.	<b>259041</b>	614	<b>Mirenski grad</b>	grad	978	Sprememba opisa poteka
6.	<b>259051</b>	614	R3 614 – Cerje	Cerje	2.877	
7.	<b>259061</b>	614	Opatje selo – Nova vas – Karavla	karavla	1.411	
8.	<b>260011</b>	614	RTC Lokvica – Maloobmejni prehod Lokvica	M Italija	362	
9.	<b>260012</b>	614	RTC Lokvica – Lokvica	760010	1.621	
10.	<b>260013</b>	760010	<b>Lokvica – R3 614 (Opatje selo - Komen)</b>	614	1.075	Sprememba opisa poteka
11.	<b>260014</b>	614	<b>R3 614 (Opatje selo - Komen) – Korita na Krasu</b>	260020	2.439	Sprememba opisa poteka
12.	<b>260015</b>	260020	<b>Korita na Krasu – Sela na Krasu</b>	260030	1.065	Sprememba opisa poteka
13.	<b>260016</b>	260030	<b>Sela na Krasu– Brestovica</b>	616	663	Sprememba opisa poteka
14.	<b>260021</b>	260010	<b>Korita na Krasu – Kostanjevica na Krasu</b>	614	2.735	Sprememba opisa poteka
15.	<b>260022</b>	614	<b>Kostanjevica na Krasu – Novelo – Temnica</b>	260030	3.123	Sprememba opisa poteka
16.	<b>260023</b>	260030	<b>Temnica – Lipa</b>	760810	1.738	Sprememba opisa poteka
17.	<b>260024</b>	760810	<b>Lipa – skozi vas</b>	260050	550	Sprememba opisa poteka
18.	<b>260025</b>	260050	<b>LC 260051 – Škrbina</b>	284370	795	Sprememba opisa poteka
19.	<b>260031</b>	260010	<b>Sela na Krasu – Vojščica</b>	614	4.290	Sprememba opisa poteka
20.	<b>260032</b>	614	<b>Vojščica – Temnica</b>	260020	<b>2.576</b>	Sprememba opisa poteka, prevzem grafične dolžine
21.	<b>260033</b>	260020	<b>Temnica – križišče za Stjenkovo kočjo na Trstelju</b>	260040	578	Sprememba opisa poteka
22.	<b>260034</b>	260040	<b>Križišče za Stjenkovo kočjo na Trstelju – Renče</b>	615	1.847	Sprememba opisa poteka
23.	<b>260041</b>	260040	<b>Stjenkova kočja na Trstelju</b>	koča	<b>2.754</b>	Sprememba opisa poteka, prevzem grafične dolžine
24.	<b>260051</b>	260020	<b>Lipa – Občinska meja – za Šibelje (Železna vrata)</b>	284370	1.484	Sprememba opisa poteka
				SKUPAJ LC	<b>39.490</b>	

Javne poti (JP) so:

Zap. št	Številka odseka	Začetek odseka	Potek odseka	Konec odseka	Dolžina odseka v občini [m]	Opis spremembe
			BILJE			
1.	<b>759011</b>	615	Križ Cijanov – Laz (križišče)	759020	<b>683</b>	Prevzem grafične dolžine
2.	<b>759012</b>	759010	Nogometno igrišče – polje	hale	485	
3.	<b>759013</b>	759010	Nogometno igrišče – mlin	759020	<b>216</b>	Prevzem grafične dolžine
4.	<b>759014</b>	759010	Bilje – Orehovlje	259010	743	
5.	<b>759021</b>	615	Ob pokopališču – Laz – spomenik (križišče)	615	839	
6.	<b>759022</b>	759020	Križišče – zadnja hišna številka (HŠ 38)	HŠ 38	393	
7.	<b>759023</b>	759020	Križišče – zadnja hišna številka (HŠ 73)	HŠ 73	<b>97</b>	Prevzem grafične dolžine
8.	<b>759024</b>	759020	Križišče – do HŠ 47	HŠ 47	124	
9.	<b>759025</b>	759020	Križišče – do HŠ 34g	HŠ 34g	90	
10.	<b>759026</b>	759020	Bilje – do reke Vipava	reka	<b>183</b>	Prevzem grafične dolžine
11.	<b>759031</b>	615	Cerkev – Počivalce – križišče	615	949	
12.	<b>759032</b>	759030	Križišče – zadnja hišna številka	HŠ 122g	222	
13.	<b>759033</b>	759030	Križišče – zadnja hišna številka	HŠ 92b	118	
14.	<b>759034</b>	759030	Križišče – novo naselje – zadnja hišna številka	HŠ 121h	180	
15.	<b>759035</b>	759030	Križišče – povezava	759030	37	
16.	<b>759036</b>	759030	Križišče – do HŠ 89	HŠ 89	59	
17.	<b>759041</b>	615	Križišče – Frnaža – tovarna	615	924	
18.	<b>759042</b>	759040	Bilje – Vrtojba	414470	<b>218</b>	V opisu sprememb
19.	<b>759043</b>	759040	Bilje – od križišča do HŠ 137a	HŠ 137a	60	
20.	<b>759044</b>	759040	Križišče – zadnja hišna številka	HŠ 135	214	
21.	<b>759045</b>	<b>759042</b>	<b>Griči</b>	<b>razcep</b>	<b>133</b>	V opisu sprememb
22.	<b>759051</b>	615	Spomenik – zadnja hišna številka	HŠ 177	249	
23.	<b>759052</b>	759050	<b>Bilje 179b</b>	<b>HŠ 179b</b>	<b>179</b>	V opisu sprememb
24.	<b>759061</b>	615	Bilje – galerija Nemeč	<b>gozd</b>	<b>397</b>	V opisu sprememb
25.	<b>759071</b>	615	Ob pokopališču (križišče) – Skorjevica	HŠ 196	<b>224</b>	Prevzem grafične dolžine
26.	<b>759081</b>	615	Ob pokopališču	HŠ 3a	56	
27.	<b>759091</b>	<b>615</b>	<b>OC Bilje 2</b>	<b>hale</b>	<b>336</b>	V opisu sprememb
			OREHOVLJE			
28.	<b>759101</b>	614	Križišče (diskont) – Gavge – Nad otokom (križišče)	259010	<b>552</b>	Prevzem grafične dolžine
29.	<b>759111</b>	614	Miren (križišče) – most – Orehovlje	759010	494	
30.	<b>759121</b>	259010	Cerkev (križišče) – zadnja hišna številka	HŠ 27c	397	
31.	<b>759131</b>	259010	Vodnjak – polje	259010	<b>472</b>	Prevzem grafične dolžine
32.	<b>759132</b>	259010	Orehovlje – povezava med LC 259011 in JP 759131	759130	115	
33.	<b>759141</b>	259010	Pod otokom – Krgišče – vodnjak (križišče)	259010	597	
34.	<b>759142</b>	759140	Krgišče – Lahovo	HŠ 66	102	

35.	<b>759143</b>	759140	Krajišče – zadnja hišna številka	HŠ 23h	236	
36.	<b>759151</b>	259010	Nad otokom – križišče	259010	420	Prevzem grafične dolžine
37.	<b>759161</b>	614	Križišče – diskont	diskont	120	Prevzem grafične dolžine
38.	<b>759162</b>	759160	Križišče – zadnja hišna številka	HŠ 1f	143	
			MIREN			
39.	<b>759201</b>	614	Cerkev – V Klancu – M Italija	HŠ 44b	348	
40.	<b>759202</b>	759200	Križišče – Za Vrtami – Bencinska črpalka (križišče)	614	159	
41.	<b>759203</b>	759200	Križišče – Servis (Potok)	614	71	
42.	<b>759204</b>	759200	Vodnjak – zadnja hišna številka	HŠ 36a	59	
43.	<b>759205</b>	759200	Miren – ŠP Grive	759205	538	
44.	<b>759207</b>	614	R3 614 rondo – Miren 14e	razcep	52	
45.	<b>759211</b>	614	Most – Dele – zadnja hišna številka	HŠ 118b	289	
46.	<b>759212</b>	759210	Miren – ob Vipavi (Rupa)	razcep	1015	
47.	<b>759221</b>	614	Vodnjak – Staro mesto – Pod bregom – križišče	614	556	
48.	<b>759222</b>	759220	Staro mesto – zadnja hišna številka	HŠ 168l	122	
49.	<b>759223</b>	759220	Staro mesto – zadnja hišna številka	HŠ 157f	78	
50.	<b>759224</b>	614	Križišče – zadnja hišna številka	HŠ 172g	139	
51.	<b>759225</b>	759220	Križišče – do HŠ 157a	HŠ 157a	19	
52.	<b>759226</b>	614	R3 614 do HŠ 142 d	HŠ 142d	119	
53.	<b>759231</b>	614	Križišče – Vodmat – pri Grapci	HŠ 243	778	
54.	<b>759232</b>	759230	Vodmat (križišče) – Japnišče – Pri Grapci (križišče)	759230	506	
	<del><b>759233</b></del>	759230	<del>Križišče – zadnja hišna številka</del>	<del>HŠ 226</del>		V opisu sprememb
55.	<b>759234</b>	759230	Japnišče – zadnja hišna številka	HŠ 267	111	
56.	<b>759235</b>	759230	Križišče – Pri Grapci	759230	247	
57.	<b>759236</b>	759230	Krožno od HŠ 265 do HŠ 255	759230	80	
58.	<b>759237</b>	759230	Križišče – do HŠ 263	HŠ 263	53	
59.	<b>759241</b>	614	Križišče (občina) – šola	šola	411	
60.	<b>759242</b>	614	Križišče – občina	HŠ 129	39	
61.	<b>759243</b>	759240	Povezava v križišču ob občini	759240	19	
62.	<b>759244</b>	759240	Miren – Zdravstveni dom	ZD	206	
63.	<b>759251</b>	614	Križišče – Vrtojba	614	758	
64.	<b>759252</b>	759250	Križišče – vodnjak	614	149	
65.	<b>759253</b>	759250	Križišče – zadnja hišna številka	HŠ 86	66	
66.	<b>759254</b>	759250	Župnišče – servis	614	102	Prevzem grafične dolžine
67.	<b>759255</b>	614	Ferrari bar – zadnja hišna številka	HŠ 13i	175	
68.	<b>759256</b>	614	Trgovina Petejan – Ferrari bar	759250	180	
69.	<b>759257</b>	614	Faraonova pot	HŠ 93	167	

70.	759258	759252	Miren-Na dvorišču	HŠ 78	50	V opisu sprememb
71.	759261	614	V klancu – nogometno igrišče	igrišče	77	
72.	759262	259030	Miren – nogometno igrišče	HŠ 186b	27	
73.	759271	614	Križišče – do HŠ 219b	HŠ 219b	113	
74.	759291	614	Mirenski kostel	ploščad	291	V opisu sprememb
75.	759401	614	Miren – Vrtojba	p. 1458/4	680	
76.	759501	615	Obrtna cona Primorje I	HŠ 2e	242	
77.	759502	759500	Obrtna cona Primorje II	p. 892/16	80	
			VRTOČE			
78.	759281	259030	Križišče – do HŠ 17	HŠ 17	120	
79.	759301	259030	Vrtoče – Merljaki	HŠ 66	695	
			LOKVICA			
80.	760021	260010	Križišče – Segeti	HŠ 27	538	
81.	760031	260010	Križišče z LC – JP 760032	760030	333	
82.	760032	260010	Lokvica – Cerje	259050	950	
83.	760033	760030	Lokvica na Kalu	most	155	V opisu sprememb
84.	760034	760030	Križišče – Barovca	760030	110	
			OPATJE SELO			
85.	760011	260010	Lokvica (križišče) – Opatje selo (cerkev)	614	1970	
86.	760012	760010	Križišče – Pilk pri Kalu	614	187	
87.	760013	760010	Križišče – HŠ 28	760010	69	
88.	760014	760011	Križišče – Privat	HŠ 27f	220	
89.	760015	760011	Križišče – Zadnja hišna številka	HŠ 25f	70	
90.	760016	760010	Opatje selo – do HŠ 27k	HŠ 27k	230	
91.	760017	614	Opatje selo 75a	HŠ 75a	95	
92.	760018	760010	Opatje sejo – dostop do novih hiš in igrišča	igrišče	86	
93.	760101	614	Križišče – do HŠ 2e	HŠ 2e	122	
94.	760102	614	Križišče – do HŠ 8	HŠ 8	109	
95.	760103	760100	Križišče – do HŠ 7c	HŠ 7c	71	
96.	760104	614	Križišče – novo naselje	NH	507	
97.	760111	614	Vodnjak – pokopališče – državna meja	M Italija	636	
98.	760112	760110	Križišče – cerkev	614	88	
99.	760113	760110	Križišče – Smukvica	259060	267	
100.	760114	760110	Opatje selo – Nova vas	259060	941	
101.	760115	614	Opatje selo 14b	HŠ 14b	67	
102.	760122	259060	Križišče – Ograjce	614	504	
103.	760123	614	Križišče – do HŠ 76a	HŠ 76a	41	
104.	760124	614	Križišče – do HŠ 82	HŠ 82	63	
			NOVA VAS			
105.	760121	259060	Opatje selo – Nova vas – Sela na Krasu	260010	4049	Prevzem grafične dolžine
106.	760201	259060	Nova vas – mimo HŠ 31 in HŠ 32	760200	49	
107.	760202	259060	Križišče – zadnja hišna številka	HŠ 29	95	
			SELA NA KRASU			

108.	<b>760301</b>	260010	Cerkev – krožno skozi naselje	260010	281	
109.	<b>760302</b>	760300	Križišče – zadnja hišna številka	HŠ 57	138	
110.	<b>760303</b>	760300	Sela na Krasu 51a	razcep	59	
111.	<b>760304</b>	260010	Sela na Krasu 9a	HŠ N.H.	151	
112.	<b>760311</b>	260030	Odsek proti vodovodu	Kraški vodovod	497	
113.	<b>760351</b>	260010	Sela na Krasu – Na Kalu	šp. objekti	133	
114.	<b>760361</b>	260010	Sela na Krasu 37	HŠ 37	53	
115.	<b>760371</b>	260010	Sela na Krasu 17	HŠ 17	43	
116.	<b>760381</b>	<b>260016</b>	<b>Sela na Krasu-pokopališče</b>	<b>260015</b>	<b>372</b>	V opisu sprememb
			KORITA NA KRASU			
117.	<b>760321</b>	260010	Križišče – zadnja hišna številka	HŠ 4a	313	
118.	<b>760322</b>	260010	LC 260021 – Korita na Krasu HŠ 9b	HŠ 9b	78	
			HUDI LOG			
119.	<b>760331</b>	260010	Hudi Log 7	HŠ 7	87	
120.	<b>760332</b>	<b>260014</b>	<b>Hudi Log 1d</b>	<b>HŠ 1d</b>	<b>58</b>	V opisu sprememb
121.	<b>760333</b>	<b>760332</b>	<b>Hudi Log - Palkovi zidi</b>	<b>gozd</b>	<b>50</b>	V opisu sprememb
			KOSTANJEVICA NA KRASU			
122.	<b>760401</b>	614	Križišče – spomenik	260020	<b>127</b>	Prevzem grafične dolžine
123.	<b>760402</b>	260020	Spomenik – R3 614	614	266	
124.	<b>760403</b>	260020	LC 260021 – povezava na JP 760402	760400	152	
125.	<b>760404</b>	260020	LC 260021 – povezava na JP 760403	760400	49	
126.	<b>760405</b>	760400	JP 760401 – krožno mimo HŠ 36, HŠ 40	760400	107	
127.	<b>760411</b>	260020	Križišče – Brišče	614	613	
128.	<b>760412</b>	760410	Križišče – Zdravstvena postaja	614	161	
129.	<b>760413</b>	760410	Križišče – Križada	614	177	
130.	<b>760414</b>	260020	Križišče (HŠ 62) – Spačalov Konec (HŠ 94)	760410	308	
131.	<b>760415</b>	760410	Spačalov Konec (HŠ 93) – križišče	760410	59	
132.	<b>760416</b>	760410	JP 760414 – do nove HŠ	HŠ NH	144	
133.	<b>760417</b>	760410	JP 760414 – mimo vrtca	HŠ 89	51	
134.	<b>760418</b>	614	R3 614 – povezava na JP 760412	760410	79	
135.	<b>760419</b>	614	R3 614 – povezava na JP 760413	760410	<b>47</b>	Prevzem grafične dolžine
136.	<b>760421</b>	614	Brišče (HŠ 102) – Blence (HŠ 31)	260020	498	
137.	<b>760431</b>	260020	Križišče – vojaški objekt	vojaški objekt	404	
138.	<b>760432</b>	260020	Cerkev – križišče	260020	270	
139.	<b>760433</b>	760430	Ob cerkvi	260020	57	
140.	<b>760441</b>	260020	Pod cerkvijo – križišče	760410	<b>93</b>	Prevzem grafične dolžine
141.	<b>760442</b>	614	HŠ 13 – HŠ 50/a	260020	63	
142.	<b>760443</b>	260020	HŠ 14 – HŠ 7	614	99	
143.	<b>760451</b>	614	Križišče – zadnja hišna številka	HŠ 79h	131	

144.	<b>760461</b>	614	Križišče – zadnja hišna številka	HŠ 105	173	
145.	<b>760462</b>	760410	Križišče – zadnja hišna številka	760460	57	
			VOJŠČICA			
146.	<b>760501</b>	614	Križišče – spomenik – križišče	260030	221	
147.	<b>760502</b>	760500	Križišče – do HŠ 41d	HŠ 41d	72	
148.	<b>760503</b>	260030	LC 260031 – povezava na JP 760501	760500	59	
149.	<b>760511</b>	260030	Vaška – Drejevi	HŠ 25	308	
150.	<b>760512</b>	760510	Vojščica 26	HŠ 26	125	
151.	<b>760513</b>	260030	Šola – Gorjanovi	760510	319	Prevzem grafične dolžine
152.	<b>760514</b>	260030	Pilj – za Legišovimi	760510	172	
153.	<b>760515</b>	760510	Vojščica 29b	HŠ 29b	105	
154.	<b>760521</b>	260030	Vaška – Tabor	pokopališče	309	
155.	<b>760522</b>	760520	Križišče – Kržada – cerkev	260030	178	Prevzem grafične dolžine
156.	<b>760523</b>	260030	Križišče povezava na JP 760521	760520	35	
157.	<b>760524</b>	760520	Okrog Grobčevih	760520	109	
158.	<b>760531</b>	614	Po naselju	614	165	
159.	<b>760541</b>	614	Vojščica 58	HŠ 58	53	
160.	<b>760551</b>	614	Jurinski konec	614	180	
161.	<b>760552</b>	760550	Do Pišotovih	HŠ NH	50	
162.	<b>760561</b>	614	Križišče (HŠ 64) – Soline	614	185	
163.	<b>760571</b>	260030	Vojščica - Škrle	260030	397	V opisu sprememb
164.	<b>760581</b>	614	Vojščica-Žnidarjev hrib	razcep	69	V opisu sprememb
			NOVELO			
165.	<b>760601</b>	260020	Dolnji konec – Na Kali – Na Križadi	260020	277	
166.	<b>760602</b>	760600	Po Noveli	260020	84	
167.	<b>760611</b>	260020	Novelo 12b	HŠ 12b	128	
			TEMNICA			
168.	<b>760701</b>	260020	Križišče – Na Lopati – šola	260030	285	
169.	<b>760702</b>	760700	Križišče – Dolenjski Konec – križišče	260030	284	
170.	<b>760703</b>	760700	Po Temnici	260030	92	
171.	<b>760711</b>	260030	Plac – Cerkev – križišče	260030	133	
172.	<b>760721</b>	260030	Križišče – Gorenjski Konec – igrišče	260030	515	
173.	<b>760722</b>	760720	Križišče – Draga	HŠ 36	95	
174.	<b>760723</b>	760720	Temnica – do HŠ 43a	HŠ 43a	49	
175.	<b>760731</b>	260030	Temnica – Petarin	HŠ N.H.	191	
			LIPA			
176.	<b>676522</b>	676500	Komen – občinska meja – Lipa	260020	970	
177.	<b>760801</b>	260020	Križišče – Dolnji Konec – Gornji konec – spomenik	260020	408	
178.	<b>760802</b>	260020	Cerkev – križišče	760800	144	
179.	<b>760803</b>	760800	Lipa 12a	HŠ 12a	47	
180.	<b>760811</b>	260020	Obvoz okoli Lipe	676520	379	
181.	<b>760812</b>	260020	Križišče – cerkev	260020	162	

182.	<b>760813</b>	260020	Lipa – povezava v križišču	760810	60	
183.	<b>760821</b>	260020	Lipa – Kavčič	HŠ N.H.	194	
SKUPAJ JP: <b>48.770 m</b>						



#### 4. Dogovori med upravljavci cest glede spremembe stičnih točk

Občina Miren-Kostanjevica in Občina Šempeter-Vrtojba (sprememba stika z ID = 3740):



#### Občina Miren-Kostanjevica

Miren 137, Miren 5291

t 05 330 46 70

f 05 330 46 82

tajnistvo@miren-kostanjevica.si

#### Dogovor med upravljavci cest glede stičnih točk na občinskih cestah

Št. uskladitve:	1			
Vrsta uskladitve:	1. Stikanje občinskih cest sosednjih občin			
	Kategorija	Odsek	Potek	Dolžina [m]
Občina Miren-Kostanjevica:	JP	759042	Bijje-Vrtojba	218
Občina Šempeter-Vrtojba:	JP	759042	Miren-Šempeter	1.208
<b>Opis uskladitve:</b> Zaradi podaljšanja kategorizacije JP 759042 v Občini Miren-Kostanjevica se določi nova mejna točka, ki sovпада z občinsko mejo po registru prostorskih enot.				
<b>Slika uskladitve:</b>				
Koordinata točke stikanja:	D48/GK X: 84672,66 Y: 394867,22		D96/TM E: 394494,86 N: 85159,89	
Obrazložitev Občine Šempeter-Vrtojba	Potrjujemo dogovor. Dolžina v občini: 218 - 1.426 = 1.208 m			
Obrazložitev Občine Miren-Kostanjevica	Potrjujemo dogovor. Dolžina v občini: 0 - 218 = 218 m.			
<b>OBCINA ŠEMPETER-VRTOJBA</b> Odgovorna oseba: Župan mag. Milan Turk  			<b>OBCINA MIREN-KOSTANJEVICA</b> Odgovorna oseba: Župan Mauricij Humar  	
Datum: 17.2.2021 Žig in podpis:			Datum: 15.2.2021 Žig in podpis:	

## 5. Zaključek

Po uskladitvah osi cest z dejanskim stanjem v naravi in vnesenih predlogih za novo kategorizacijo občinskih javnih cest, je skupna dolžina v predlogu Odloka o spremembah Odloka o kategorizaciji občinskih cest v Občini Miren-Kostanjevica za 1.960 m daljša od skupne dolžine kategoriziranih cest v trenutno veljavnem Odloku o kategorizaciji občinskih cest v Občini Miren-Kostanjevica iz leta 2015 (UL RS št. 75/2015), od tega se dolžina lokalnih cest podaljša za 3 m, dolžina javnih poti pa se podaljša za 1.957 m.

Občina Miren-Kostanjevica predlaga novo kategorizacijo osmih javnih poti, petim javnim potem pa se je potek podaljšal. Predlaga se izbris ene javne poti zaradi nestrinjanja občana s kategorizacijo po zemljiščih v njegovi lasti. Zaradi uskladitve poteka mejnega odseka JP 759042 z občinsko mejo po Registru prostorskih enot, se spremeni navedba dolžin tudi v Odloku o kategorizaciji občinskih cest v Občini Šempeter – Vrtojba.

Občina Miren-Kostanjevica bo skladno s predlogi za spremembo kategorizacije uredila parcelacijo in lastniško stanje na potekih cest, kjer to še ni urejeno.

Spremembe Odloka o kategorizaciji občinskih javnih cest Občini Miren-Kostanjevica:

Kategorizacija	Odlok I. 2015 (Uradni list RS, št. 75/2015) [m]	Spremembe Odloka 2021 [m]	Razlika [m]
LC	39.487	39.490	+3
JP	46.813	48.770	+1.957
<b>Skupaj</b>	<b>86.300</b>	<b>88.260</b>	<b>1.960</b>